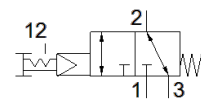


Ventil cu actionare manuala VHEF-PTC-B32-G14

Cod: 5299713

★ Gama de produse standard

FESTO



Fisa tehnica

Caracteristica	valoare
functie ventil	3/2 bistabil
tip de actionare	manual
Latime	20 mm
Debit nominal	870 l/min
Presiune de operare Mpa	0,35 ... 1 MPa
presiune de operare	3,5 ... 10 bar
Structura constructiva	scaun tip taler
Deschidere nominala	6 mm
Functie de exhaustare a aerului	droselizabil
Instructiuni de utilizare	numai actionat manual
Principiu de etansare	moale
pozitie instalare	Oricare
Actionare manuala auxiliara	cu retinere
Tip de comanda	pilotat
Alimentare cu aer a pilotului	intern
directie de curgere	reversibil
Suprapunere	Zero suprapunere
Presiune de pilotare [Mpa]	0,35 ... 1 MPa
Presiune de comanda	3,5 ... 10 bar
Presiune de pilotare	50,75 ... 145 psi
Frecventa maxima de comutare	0,5 Hz
mediu de operare	Aer comprimat conform ISO 8573-1:2010 [7::-]
Indicatie pentru mediul de lucru si cel de pilotare	functionare cu lubrifiere posibila (necesara pentru alte operatii)
Clasa de rezistenta la coroziune KBK	1 - Rezistenta redusa la coroziune
Conformitatea PWIS	VDMA24364-B1/B2-L
Temperatura medie	-10 ... 60 °C
Temperatura mediului	-10 ... 60 °C
forta de actionare	20 N
Forta de deblocare	25 N
Greutate produs	161 g
tip fixare	Montare pe panou frontal cu orificiu la alegere:
Conexiune pneumatica 1	G1/4
Conexiune pneumatica 2	G1/4
Conexiune pneumatica 3	G1/4
Indicatie material	conform RoHS
Materialul protectiei	ranforsat PA
Materialul etansarilor	NBR
Materialul carcasei	Aliaj de aluminiu, anodizat