

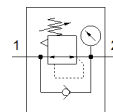
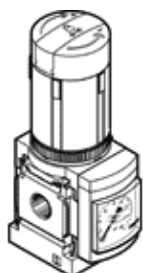
Regulator de presiune MS4-LR-1/4-D6-AS

Cod: 529417

★ Gama de produse standard

Presiunea de iesire maxima 7 bar, cu manometru, buton reglare blocabil, directie de curgere de la stanga la dreapta.

FESTO



Fisa tehnica

Caracteristica	valoare
marime de fabricatie	4
serie	MS
Blocare regulator	Buton rotativ cu opritor cu accesorii care pot fi inchise
pozitie instalare	Oricare
Structura constructiva	ventil de reglare cu membrana cu comanda directa
Funcctie de regulator	Presiune de iesire constanta cu aerisire secundara cu debit invers
Afisarea presiunii	cu manometru
Presiune de operare Mpa	0,08 ... 1,4 MPa
presiune de operare	0,8 ... 14 bar
Domeniu reglare presiune	0,3 ... 7 bar
Histerezis presiune max. (MPa)	0,025 MPa
Histerezis presiune maxima	0,25 bar
Max. histerezis de presiune	3,625 psi
Debit nominal	1.800 l/min
mediu de operare	Aer comprimat conform ISO 8573-1:2010 [7:4:4] Gaze inerte
Indicatie pentru mediul de lucru si cel de pilotare	functionare cu lubrifiere posibila (necesara pentru alte operatii)
Clasa de rezistenta la coroziune KBK	2 - Rezistenta moderata la coroziune
Conformitatea PWIS	VDMA24364-B1/B2-L
Temperatura de depozitare	-10 ... 60 °C
Food-safe	Vedeti informatiile suplimentare despre material
Temperatura medie	-10 ... 60 °C
Temperatura mediului	-10 ... 60 °C
Greutate produs	225 g
tip fixare	Montare pe panou frontal montare in linie cu accesorii la alegere:
Conexiune pneumatica 1	G1/4
Conexiune pneumatica 2	G1/4
Indicatie material	conform RoHS
Materialul placii de conectare	Aluminiu turnat sub presiune
Materialul panoului de control	PA POM
Materialul etansarilor	NBR
Materialul carcasei	Aluminiu turnat sub presiune
Materialul membranei	NBR