

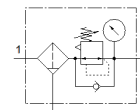
# Filtru regulator MS6-LFR-1/2-D7-CRM-AS

Cod: 529184

★ Gama de produse standard

Presiunea de iesire maxima 12 bar, filtru de 5 µm, cu manometru, buton reglare blocabil, pahar din plastic cu protectie din plastic, purjare manuala a condensului, directie de curgere de la stanga la dreapta.

FESTO



## Fisa tehnica

Caracteristica	valoare
marime de fabricatie	6
serie	MS
Blocare regulator	Buton rotativ cu opritor cu accesorii care pot fi inchise
pozitie instalare	vertical +/- 5°
Finetea filtrului	5 µm
purjare	rotativ manual
Structura constructiva	Filtru regulator cu manometru
Cantitatea maxima de condens	38 ml
Funcctie de regulator	Presiune de iesire constanta cu aerisire secundara
Protectie pahar	pahar de protectie din material plastic
Afisarea presiunii	cu manometru
Presiune de operare Mpa	0,08 ... 2 MPa
presiune de operare	0,8 ... 20 bar
Domeniu reglare presiune	0,5 ... 12 bar
Histerezis presiune max. (MPa)	0,025 MPa
Histerezis presiune maxima	0,25 bar
Max. histerezis de presiune	3,625 psi
Debit nominal	4.000 l/min
mediu de operare	Aer comprimat conform ISO 8573-1:2010 [-:4:-] Gaze inerte
Clasa de rezistenta la coroziune KBK	2 - Rezistenta moderata la coroziune
Conformitatea PWIS	VDMA24364-B1/B2-L
Temperatura de depozitare	-10 ... 60 °C
Food-safe	Vedeti informatiile suplimentare despre material
Clasa de puritate a aerului la iesire	Aer comprimat conform ISO 8573-1:2010 [6:4:4]
Temperatura medie	-10 ... 60 °C
Temperatura mediului	-10 ... 60 °C
Greutate produs	875 g
tip fixare	Montare pe panou frontal montare in linie cu accesorii la alegere:
Conexiune pneumatica 1	G1/2
Conexiune pneumatica 2	G1/2
Indicatie material	conform RoHS
Materialul panoului de control	PA POM
Materialul etansarilor	NBR
Materialul filtrului	PE
Materialul carcasei	Aluminiu turnat sub presiune
Materialul membranei	NBR
Materialul paharului	PC
Materialul placii de separare	POM