

Distribuitor cu comanda electrica CPPSC1-M1H-G-H-Q3

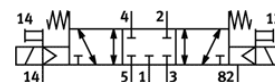
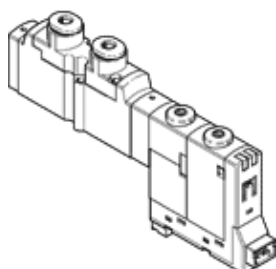
Cod: 527344

Produs in retragere de pe piata

FESTO

For valve terminal CPA-SC, QS push-in connector on top, with plug connection at rear.

Type to be discontinued. Available until 2014. See Support Portal for alternative products.



Fisa tehnica

| Caracteristica | valoare |
|--|---|
| functiune de ventil | 5/3 inchis |
| tip de actionare | electric |
| debit nominal normal | 130 l/min |
| presiune de operare | -0,9 ... 10 bar |
| structura constructiva | sertar cu piston |
| tip de protectie | IP20 |
| aprobare | c UL us - Recognized (OL) |
| functiune de evacuare a aerului | droselizabil |
| principiu de etansare | moale |
| pozitie instalare | oricare |
| actionare manuala auxiliara | cu oprire cu impingere |
| tip de comanda | pilotat |
| directia de curgere | reversibil |
| afisarea pozitiei de comutare | da |
| presiune de comanda | 3 ... 8 bar |
| valoare b | 0,38 |
| valoare C | 0,55 l/sbar |
| durata de deconectare | 25 ms |
| durata de conectare | 10 ms |
| caracteristica bobina | 24V DC: 1W |
| mediu de operare | Compressed air in accordance with ISO8573-1:2010 [7:4:4] |
| Note on operating and pilot medium | Lubricated operation possible (subsequently required for further operation) |
| Simbol CE (vezi declaratia de conformitate) | conform directivei europene EMV |
| clasa de rezistenta la coroziune KBK | 1 |
| temperatura mediului | -5 ... 50 °C |
| nivel presiune zgomot | 95 dB(A) |
| mediu de comanda | Compressed air in accordance with ISO8573-1:2010 [7:4:4] |
| temperatura mediului | -5 ... 50 °C |
| greutate produs | 40 g |
| racord electric | cu 3 poli fisa |
| tip fixare | cu gaura de trecere |
| racord pneumatic 1 | placa de conectare |
| racord pneumatic 2 | QS-3 |
| racord pneumatic 3 | placa de conectare |
| racord pneumatic 4 | QS-3 |
| racord pneumatic 5 | placa de conectare |
| informatii referitoare la material pentru etansari | FPM HNBR NBR |
| informatii referitoare la material pentru carcasa | aluminu turnat sub presiune |