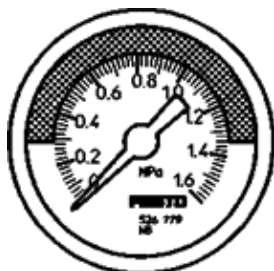


# Manometru MA-50-1,6-R1/4-MPA-E-RG

Cod: 526782

FESTO

cu afisaj in MPa, gama rosu/verde ajustabila.



## Fisa tehnica

Caracteristica	valoare
Zona de afisare	0 ... 1,6 MPa
Corespunde normelor	EN 837-1
Marime nominala manometru	50
Structura constructiva	manometru cu tub Bourdon
tip fixare	montare in linie
mediu de operare	Gaze inerte Fluide neutre
Presiune de operare Mpa	0 ... 1,6 MPa
presiune de operare	0 ... 16 bar
Presiune de operare	0 ... 232 psi
Factor sarcina alternativa	0,66
Clasa preciziei de masurare	2,5
Tip de protectie	IP43
Temperatura medie	-20 ... 60 °C
Temperatura mediului	-20 ... 60 °C
Conformitatea PWIS	VDMA24364-B1/B2-L
Indicatie material	conform RoHS
Pozitia racordului	Partea posterioara centrata
Conexiune pneumatica	R1/4
Materiale in contact cu mediul	Alama
Materialul dopului filetat	Alama
Materialul carcusei	ABS
Materialul ecranului	PMMA
Culoare carcasa	negru
Greutate produs	75 g
Indicatie pentru mediul de lucru si cel de pilotare	fara acetilena fara oxigen