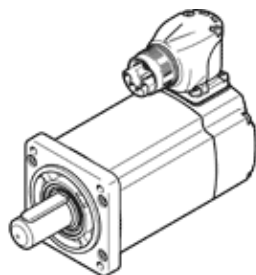


Servomotor EMMT-AS-100-L-HS-RM

Cod: 5255535

FESTO



Fisa tehnica

Caracteristica	valoare
Temperatura mediului	-15 ... 40 °C
Indicatie pentru temperatura ambientala	Pana la 80° C cu derivatie de -1,75 % per grad Celsius
Inaltimea maxima de instalare	4.000 m
Nota privind inaltimea maxima de instalare	de la 1.000 m doar cu reducerea puterii cu -1,0% per 100 m
Temperatura de depozitare	-20 ... 70 °C
Umiditatea relativa a aerului	0 - 90 %
Corespunde normelor	IEC 60034
Clasa termala conform EN 60034-1	F
Temperatura maxima a infasurarii	155 °C
clasa masurare conform EN 60034-1	S1
Supraveghere temperatura	Transmitere digitala a temperaturii motorului prin EnDat 2.2
Tipul motorului conform EN 60034-7	IM B5 IM V1 IM V3
pozitie instalare	Oricare
Tip de protectie	IP40
Nota cu privire la gradul de protectie	IP40 arbore motor fara RWDR IP65 arbore motor fara RWDR IP67 pentru carcasa motor inclusiv tehnologia de conectare
Concentricitate, coaxialitate, rulare axiala conform DIN SPEC 42955	N
Calitatea echilibrului	G 2,5
Cuplu de detenta	< 1,0% din cuplul maxim
Timpul de depozitare in conditii normale	20.000 h
Cod interfata, iesire motor	100A
Conexiune electrica 1, tipul conexiunii	Conectori hibridi
Conexiune electrica 1, tehnica de conectare	M23x1
Conexiune electrica 1, numar de pini/fire	15
Grad de contaminare	2
Indicatie material	conform RoHS
Clasa de rezistenta la coroziune KBK	0 - Fara rezistenta la coroziune
Conformitatea PWIS	VDMA24364-zona III
Rezistenta la vibratii	Test operational la nivel de severitate 2 conform FN 942017-4 si EN 60068-2-6
Rezistenta la soc	Testare la soc cu nivel 2 in conformitate cu FN 942017-5 si EN 60068-2-27
Aprobare	RCM Mark c UL us - Recognized (OL)
Simbol CE (vezi declaratia de conformitate)	conform directivei europene EMV conform directivei europene pentru echipamente cu tensiuni scazute in conformitate cu directivele EU RoHS
Marcaj UKCA (a se vedea declaratia de conformitate)	conform reglementarilor UK privind echipamentele electrice conform reglementărilor UK privind EMC conform reglementarilor UK RoHS
Departament eliberare certificate	UL E342973
Tensiune nominala de operare DC	680 V
Tip comutare infasurari	Stea interior

Caracteristica	valoare
Numarul de perechi de poli	5
Moment de rotatie de repaus	10,8 Nm
Cuplu nominal	7,2 Nm
Moment de rotatie de varf	30,5 Nm
Viteza nominala	2.700 1/min
Numarul maxim de turatii	4.530 1/min
Viteza mecanica maxima	13.000 1/min
Putere nominala motor	2.030 W
Circuit deschis curent continuu	7 A
Curent nominal motor	4,7 A
Curent de varf	28,6 A
Constanta motorului	1,54 Nm/A
Momentul constant al cuplului	1,75 Nm/A
Tensiune constanta, faza-faza	106 mV/min
Rezistenta infasurare faza-faza	1,49 Ohm
Inductanta infasurari faza-faza	15,7 mH
Bobina longitudinala inductiva Ld (faza)	8,7 mH
Bobina de incarcare Lq (faza)	11,8 mH
Constanta timpului electric	15,8 ms
Constanta de timp termic	71 min
Rezistenta termica	0,46 K/W
Flansa	300 x 300 x 20, otel
Momentul de inertie total la antrenare	5,77 kgcm ²
Greutate produs	8.700 g
Incarcare axiala admisibila a arborelui	200 N
Incarcare radiala admisibila a arborelui	1.110 N
Senzor de pozitie a rotorului	Encoder absolut multi-tura
Senzor de pozitie a rotorului, denumire producator	EQI 1331
Senzor de pozitie a rotorului, revolutii detectabile absolut	4.096
Interfata traductor pozitie rotor	EnDat 22
Principiu de masurare traductor pozitie rotor	inductiv
Senzor de pozitie a rotorului, tensiune de operare DC	5 V
Senzor de pozitie a rotorului, domeniu de tensiune de operare DC	3,6 ... 14 V
Senzor de pozitie a rotorului, valori de pozitie per revolutie	524.288
Rezolutie traductor pozitie rotor	19 Bit
Senzor de pozitie a rotorului, precizia sistemului pentru masurarea unghiului	-65 ... 65 arcsec
MTTF, subcomponent	190 ani, senzor pozitie rotor
Eficienta energetica	ENEFF (CN) / Class 2