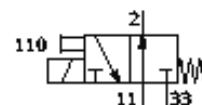
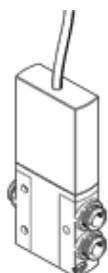


Distribuitor cu comanda electrica MHE4-M1H-3/2O-QS-8-K

Cod: 525212

FESTO

cu cablu



Fisa tehnica

Caracteristica	valoare
functiune de ventil	3/2 deschis, monostabil
tip de actionare	electric
latime	18 mm
debit nominal normal	400 l/min
presiune de operare	-0,9 ... 8 bar
structura constructiva	ventil cu scaun cu descarcare de presiune
tip de revenire	arcuri mecanice
tip de protectie	IP65
aprobare	c UL us - Recognized (OL)
deschidere nominala	4 mm
marimea ramei	24 mm
functiune de evacuare a aerului	droselizabil
principiu de etansare	moale
pozitie instalare	oricare
actionare manuala auxiliara	cu impingere
tip de comanda	direct
directia de curgere	reversibil cu restrictii
presiune de operare reversibila	-0,9 ... 0 bar
frecventa maxima de comutare	120 Hz
durata de deconectare	5 ms
durata de conectare	10,5 ms
durata de anclansare	100%
caracteristica bobina	24V DC: 5,6W
oscilatii admisibile ale tensiunii	+/- 10 %
mediu de operare	aer comprimat filtrat, lubrifiat, finetea filtrului 40 µm aer comprimat filtrat, lubrifiat, finetea filtrului 40 µm
clasa de rezistenta la coroziune KBK	2
temperatura mediului	-5 ... 60 °C -5 ... 60 °C
greutate produs	270 g
racord electric	cablu
lungimea cablului	2,5 m
tip fixare	cu gaura de trecere
racord pneumatic 11	QS-8
racord pneumatic 2	QS-8
racord pneumatic 33	QS-8
indicatie material	Fara cupru si PTFE
informatii referitoare la material pentru etansari	HNBR NBR
informatii referitoare la material pentru carcasa	zinc turnat sub presiune cu strat acoperitor
informatii referitoare la material pentru invelis de cablu	PUR
informatii referitoare la material pentru suruburi	otel zincat