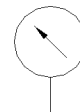
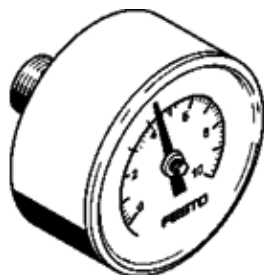


# Manometru MA-50-10-1/4

Cod: 359873

FESTO



## Fisa tehnica

Caracteristica	valoare
Domeniu afisaj [bar]	0 ... 10 bar
Zona de afisare	0 ... 145 psi
Corespunde normelor	EN 837-1
Marime nominala manometru	50
Structura constructiva	manometru cu tub Bourdon
tip fixare	montare in linie
mediu de operare	Gaze inerte Fluide neutre
Presiune de operare Mpa	0 ... 1 MPa
presiune de operare	0 ... 10 bar
Presiune de operare	0 ... 145 psi
Factor sarcina alternativa	0,66
Clasa preciziei de masurare	2,5
Tip de protectie	IP43
Temperatura medie	-20 ... 60 °C
Temperatura mediului	-20 ... 60 °C
Conformitatea PWIS	VDMA24364-B2-L
Indicatie material	conform RoHS
Pozitia racordului	Partea posterioara centrata
Conexiune pneumatica	G1/4
Materiale in contact cu mediul	Alama
Materialul dopului filetat	Alama
Materialul carcasei	ABS
Materialul ecranului	PS
Culoare carcasa	negru
Greutate produs	70 g
Indicatie pentru mediul de lucru si cel de pilotare	fara acetilena fara oxigen
Scala	scala dubla bar (exterior) psi (intern)