

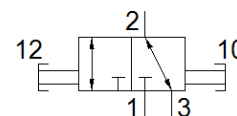
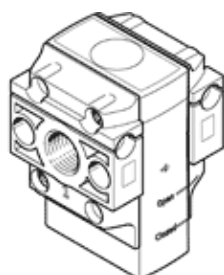
# Ventil de pornire HE-1/4-DB-MINI

Cod: 3563687

Produsul urmeaza a fi scos din fabricatie

Modelul urmeaza a fi scos din fabricatie. Este disponibil pana in 2024. Vezi Support Portal pentru produse alternative.

FESTO



## Fisa tehnica

| Caracteristica                                      | valoare  |
|---|--|
| serie   | DB   |
| marime de fabricatie                                | Mini   |
| Marimea ramei                                       | 44 mm  |
| Structura constructiva                              | ventil on-off  |
| tip de actionare                                    | manual   |
| Principiu de etansare                               | moale  |
| Funcție de exhaustare a aerului                     | nedroselizabil   |
| Blocare regulator                                   | Lacat (optional)   |
| Actionare manuala auxiliara                         | fara   |
| Tip de comanda                                      | direct   |
| functie ventil                                      | 3/2 bistabil   |
| Presiune de operare Mpa                             | 0 ... 1 MPa  |
| presiune de operare                                 | 0 ... 10 bar   |
| Valoare C   | 6,3 l/sbar   |
| valoare b   | 0,8  |
| Debit nominal                                       | 2.300 l/min  |
| Debit nominal standard 2-3                          | 700 l/min  |
| mediu de operare                                    | Aer comprimat conform ISO 8573-1:2010 [7:4:4]<br>Gaze inerte |
| Indicatie pentru mediul de lucru si cel de pilotare | functionare cu lubrifiere imposibila                         |
| Clasa de rezistenta la coroziune KBK                | 1 - Rezistenta redusa la coroziune                           |
| Indicatie material                                  | conform RoHS   |
| Conformitatea PWIS                                  | VDMA24364-B1/B2-L  |
| Temperatura medie                                   | -5 ... 50 °C   |
| Temperatura mediului                                | -5 ... 50 °C   |
| tip fixare  | montare in linie<br>cu orificiu                              |
| Greutate produs                                     | 66 g   |
| Conexiune pneumatica 1                              | G1/4   |
| Conexiune pneumatica 2                              | G1/4   |
| Clasa de puritate a aerului la iesire               | Aer comprimat conform ISO 8573-1:2010 [7:4:4]<br>Gaze inerte |
| Materialul glisierii pistonului                     | POM  |
| Materialul etansarilor                              | FPM  |
| Materialul carcasei                                 | ranforsat PA   |