

Generator de vacuum VAD-ME-I-1/4

Cod: 35532

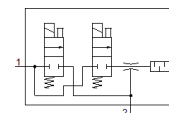
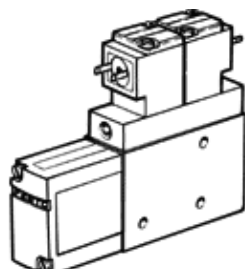
Clasic - a nu se folosi pentru proiecte noi

Cu ventil integrat pentru vacuum ON/OFF si puls ejector

Se recomanda aerul comprimat nelubrifiat.

Alternativa moderna poate fi identificata prin introducerea primelor 4 cifre ale codului in bara de cautare

FESTO



Fisa tehnica

Caracteristica	valoare
Deschidere nominala ajutoraj Laval	1,4 mm
pozitie instalare	Oricare
Caracteristica ejectorului	Vacuum inalt
Funcție integrată	Ventil cu impuls de ejectare, electric Ventil on-off electric
Structura constructiva	in forma de T
presiune de operare	1,5 ... 8 bar
Vacuum maxim	90 %
Durata de anclansare	100 %
mediu de operare	Aer comprimat conform ISO 8573-1:2010 [7:4:4]
Indicatie pentru mediul de lucru si cel de pilotare	functionare cu lubrifiere imposibila
Conformitatea PWIS	VDMA24364-B2-L
Temperatura medie	0 ... 50 °C
Tip de protectie	IP65
Temperatura mediului	0 ... 50 °C
Conectare electrica	stecher
tip fixare	cu filet interior
Conexiune pneumatica 1	G1/8
Racord de vacuum	G1/4
Materialul carcasei	Aluminiu