

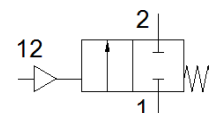
Ventil cu scaun inclinat

VZXF-L-M22C-M-B-N34-180-M1-V4B2T-50-20

Cod: 3539747

FESTO

Ventil cu scaun inclinat din otel inoxidabil actionat pneumatic.
Versiunea sub scaunul ventilului - inchidere contra directiei de
curgere a mediului de lucru, pozitia de siguranta inchisa, filetul
NPT, DN 3/4"



Fisa tehnica

Caracteristica	valoare
Structura constructiva	Ventil cu scaun inclinat si actuator cu piston
tip de actionare	pneumatic
Principiu de etansare	moale
pozitie instalare	Oricare
tip fixare	montare in linie
Conexiune linie	Cupla filetata 3/4 NPT la ANSI / ASME B 1.20.1
Deschidere nominala	18 mm
functie ventil	2/2 inchis, monostabil
directie de curgere	nu este reversibil
Presiunea mediului	0 ... 2 MPa
Presiune medie	0 ... 20 bar
Presiune nominala ventil	40
Funcctie de exhaustare a aerului	nedroselizabil
Tip de revenire	arcuri mecanice
Tip de comanda	Cu actionare externa
Conexiune pneumatica	Filet interior G1/8
Presiune de operare Mpa	0,6 ... 1 MPa
presiune de operare	6 ... 10 bar
Presiune de operare	87 ... 145 psi
Mediu	Vapori Ulei hidraulic pe baza de ulei mineral Gaze inerte Ulei mineral Apa aer comprimat filtrat, finete de filtrare 200 µm Fluide neutre
Directie de curgere	Ventil cu scaun inclinat dedesubt, pentru medii lichide si gaze
mediu de operare	Aer comprimat conform ISO 8573-1:2010 [7:4:4]
Viscozitate maxima	600 mm ² /s
Temperatura medie	-40 ... 200 °C
Temperatura mediului	-10 ... 60 °C
Debit Kv	6,5 m ³ /h
Indicatie material	conform RoHS
Conformitatea PWIS	VDMA24364-zona III
Materialul carcasei valvei de proces	Turnat din otel inoxidabil
Numar de material, carcasa ventilului de proces	1.4408
Materialul etansarii surubului	PTFE
Materialul etansarii scaunului	PTFE
Greutate produs	1.400 g
Clasa de rezistenta la coroziune KBK	2 - Rezistenta moderata la coroziune
Materialul carcasei unitatii	Alama nichelata