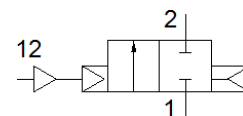


# Ventil pneumatic VLX-2-1-MS-NPT

Cod: 34926

FESTO

Ventil 2/2, actionat pneumatic, varianta din alama



## Fisa tehnica

Caracteristica	valoare
Structura constructiva	ventil cu membrana
tip de actionare	pneumatic
Principiu de etansare	moale
pozitie instalare	Oricare
tip fixare	montare in linie
Conectare ventil de proces	NPT1
Deschidere nominala	25 mm
functie ventil	2/2 inchis, monostabil
directie de curgere	nu este reversibil
Presiune medie	1 ... 10 bar
Funcție de exhaustare a aerului	nedroselizabil
Tip de revenire	arc pneumatic
Tip de comanda	pilotat
Racord aer auxiliar de comanda 12	M5
Mediu de comanda	Aer comprimat conform ISO 8573-1:2010 [7:-:-]
Mediu	aer comprimat filtrat, finete de filtrare 200 µm
Temperatura medie	-10 ... 80 °C
Temperatura mediului	-10 ... 60 °C
Debit nominal	14.000 l/min
Conformitatea PWIS	VDMA24364-B1/B2-L
Materialul carcasei	Alama
Materialul suruburilor	otel inoxidabil aliaj inalt
Cod surub	1.4301
Greutate produs	1.010 g