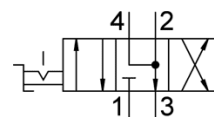


Ventil cu parghie VHER-H-B43E-B-G18

Cod: 3488207

FESTO



Fisa tehnica

| Caracteristica | valoare |
|---|---|
| functie ventil | 4/3 cu centru exhaustat |
| tip de actionare | manual |
| Latime | 42 mm |
| Debit nominal | 800 l/min |
| presiune de operare | 0 ... 10 bar |
| Indicatii privind presiunea de operare | Operare cu vacuum doar la portul 3 In cazul operarii cu doua presiuni, presiunea la portul 1 trebuie sa fie mai mare decat cea la portul 3 |
| Structura constructiva | Vana Schieber |
| Deschidere nominala | 6 mm |
| Funcție de exhaustare a aerului | droselizabil |
| Instructiuni de utilizare | numai actionat manual |
| Principiu de etansare | dur |
| Tip de comanda | direct |
| directie de curgere | nu este reversibil |
| Libertate de suprapunere | Da |
| Afisarea pozitiei de comutare | cu accesorii |
| mediu de operare | Aer comprimat conform ISO 8573-1:2010 [7:4:4] |
| Indicatie pentru mediul de lucru si cel de pilotare | functionare cu lubrifiere posibila (necesara pentru alte operatii) |
| Clasa de rezistenta la coroziune KBK | 2 - Rezistenta moderata la coroziune |
| Conformitatea PWIS | VDMA24364-B1/B2-L |
| Temperatura medie | -20 ... 80 °C |
| Temperatura mediului | -20 ... 80 °C |
| moment de actionare | 0,9 Nm |
| Greutate produs | 220 g |
| tip fixare | Montare pe panou frontal cu orificiu la alegere: |
| Conexiune pneumatica 1 | G1/8 |
| Conexiune pneumatica 2 | G1/8 |
| Conexiune pneumatica 3 | G1/8 |
| Conexiune pneumatica 4 | G1/8 |
| Indicatie material | conform RoHS |
| Materialul etansarilor | NBR |
| Materialul carcasei | Aluminiu turnat sub presiune |
| Materialul parghiei | Aluminiu turnat sub presiune |