

Combinatie de unitati de preparare aer FRC-1/4-DB-7-MINI-KC-MPA

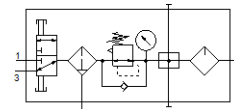
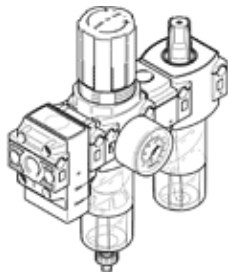
Cod: 3339280

Produsul urmeaza a fi scos din fabricatie

FESTO

Presiune de iesire maxima 7 bar, cu manometru, finete filtrare 40µ.

Modelul urmeaza a fi scos din fabricatie. Este disponibil pana in 2024. Vezi Support Portal pentru produse alternative.



Fisa tehnica

Caracteristica	valoare
marime de fabricatie	Mini
latime	158 mm
Functie de exhaustare a aerului	nedroselizabil
serie	DB
Blocare regulator	Lacat (optional) Buton rotativ cu opritor
pozitie instalare	vertical +/- 5°
tip de actionare	manual
purjare	rotativ manual
Structura constructiva	Ventil on-off / filtru regulator / ramificator / lubrifiant
Cantitatea maxima de condens	13 ml
Finetea filtrului	40 µm
Functie de regulator	Presiune de iesire constanta cu aerisire secundara cu debit invers fara compensare presiune primara
Afisarea presiunii	cu manometru
Presiune de operare Mpa	0,15 ... 1 MPa
presiune de operare	1,5 ... 10 bar
Domeniu reglare presiune	0,5 ... 7 bar
Histerezis presiune maxima	0,5 bar
Debit standard maxim	2.400 l/min
Debit nominal	400 l/min
mediu de operare	Aer comprimat conform ISO 8573-1:2010 [7:9:4]
Indicatie pentru mediul de lucru si cel de pilotare	functionare cu lubrifiere imposibila
Uleiuri aprobate	Ulei special Festo in bidoane de 1 litru Cod comanda: 152 811 OFSW-32 ARAL Vitam GF 32 ESSO Nuto H 32 MOBIL DTE 24 SHELL Tellus Oil DO 32 Gama de viscozitate 32mm ² /s la 40°C Clasa ISO VG 32 dupa ISO 3448
Clasa de rezistenta la coroziune KBK	1 - Rezistenta redusa la coroziune
Conformitatea PWIS	VDMA24364-B1/B2-L
Temperatura de depozitare	-5 ... 50 °C
Clasa de puritate a aerului la iesire	Aer comprimat conform ISO 8573-1:2010 [7:9:-]
Temperatura medie	-5 ... 50 °C
Vascozitate ulei	ISO VG 32
Temperatura mediului	-5 ... 50 °C
Greutate produs	360 g
tip fixare	montare in linie

Caracteristica	valoare
	cu orificiu cu suport la alegere:
Racord manometru	G1/8
Conexiune pneumatica 1	G1/4
Conexiune pneumatica 2	G1/4
Conexiune pneumatica 3	G1/4
Indicatie material	conform RoHS
Materialul etansarilor	NBR
Materialul etansarilor la ventilele On-Off	FPM
Materialul butonului de reglaj	POM
Materialul filtrului	PE
Materialul carcasei	ranforsat PA
Materialul glisierii pistonului	POM
Materialul paharului	PC