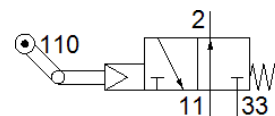
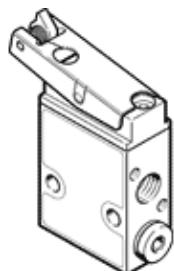


Ventil cu parghie LOS-3-1/8

Cod: 2950

FESTO

cu mecanism unisens, cu pilotare, normal deschis.



Fisa tehnica

Caracteristica	valoare
functie ventil	3/2 deschis, monostabil
tip de actionare	mecanic
Debit nominal	175 l/min
Presiune de operare Mpa	0,35 ... 0,8 MPa
presiune de operare	3,5 ... 8 bar
Structura constructiva	scaun tip taler
Tip de revenire	arcuri mecanice
Deschidere nominala	3,5 mm
Funcție de exhaustare a aerului	droselizabil
Principiu de etansare	moale
pozitie instalare	Oricare
Tip de comanda	pilotat
Alimentare cu aer a pilotului	intern
directie de curgere	nu este reversibil
Mediu de comanda	Aer comprimat conform ISO 8573-1:2010 [-:-:-]
Recomandare la dinamizarea fortata	Frecventa de comutare minim 1/an
mediu de operare	Aer comprimat conform ISO 8573-1:2010 [-:-:-]
Indicatie pentru mediul de lucru si cel de pilotare	functionare cu lubrifiere posibila (necesara pentru alte operatii)
Clasa de rezistenta la coroziune KBK	2 - Rezistenta moderata la coroziune
Conformitatea PWIS	VDMA24364-B1/B2-L
Temperatura medie	-10 ... 60 °C
Temperatura mediului	-10 ... 60 °C
forta de actionare	1,8 N
Greutate produs	110 g
tip fixare	cu orificiu
Conexiune pneumatica 1	G1/8
Conexiune pneumatica 2	G1/8
Conexiune pneumatica 3	G1/8
Indicatie material	conform RoHS
Materialul etansarilor	NBR
Materialul carcasei	Aluminiu eloxat