

Ventil cu actiune manuala prin impingere W-3-3/8

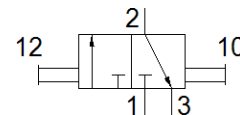
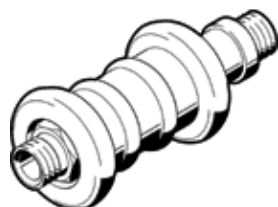
Cod: 2341

Produsul urmeaza a fi scos din fabricatie

normal inchis.

Modelul urmeaza a fi scos din fabricatie. Este disponibil pana in 2018. Vezi Support Portal pentru produse alternative.

FESTO



Fisa tehnica

Caracteristica	valoare
functie ventil	3/2 bistabil
Conexiune pneumatica 1	G3/8
Conexiune pneumatica 2	G3/8
tip de actiune	manual
tip fixare	montare in linie insurubabil
Debit nominal	1.400 l/min
Deschidere nominala	9 mm
presiune de operare	-0,95 ... 10 bar
Temperatura mediului	-10 ... 60 °C
Informatii referitoare la material pentru carcasa	Alama
mediu de operare	Aer comprimat conform ISO 8573-1:2010 [7:4:4]
Principiu de etansare	moale
pozitie instalare	Oricare
Structura constructiva	Supapa manson
Tip de comanda	direct
directie de curgere	reversibil
Indicatie pentru mediul de lucru si cel de pilotare	functionare cu lubrifiere posibila (necesara pentru alte operatii)
Temperatura medie	-10 ... 60 °C
forta de actiune	20 N
Greutate produs	280 g
informatii referitoare la material pentru fus cu insurubare	Aliaj de aluminiu forjat eloxat
Indicatie material	conform RoHS
Informatii material etansari	NBR