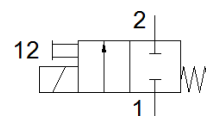
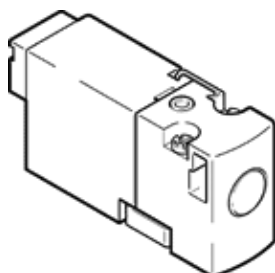


Ventil electromagnetic MHA1-M1H-2/2G-0,9-HC

Cod: 197038

FESTO

distribuitor de contact pentru montaj individual si in baterie, cu design mic, cu conectare la partea din spate.



Fisa tehnica

| Caracteristica | valoare |
|---|---|
| functie ventil | 2/2 inchis, monostabil |
| tip de actionare | electric |
| Latime | 10 mm |
| Debit nominal | 14 l/min |
| Presiune de operare Mpa | -0,09 ... 0,2 MPa |
| presiune de operare | -0,9 ... 2 bar |
| Presiune de operare | -13,05 ... 29 psi |
| Structura constructiva | Ventil cu scaun si revenire cu arc |
| Tip de revenire | arcuri mecanice |
| Tip de protectie | IP40 |
| Aprobare | c UL us - Recognized (OL) |
| Departament eliberare certificate | UL MH19482 |
| Deschidere nominala | 0,9 mm |
| Marimea ramei | 10 mm |
| Funcție de exhaustare a aerului | nedroselizabil |
| Principiu de etansare | moale |
| pozitie instalare | Oricare |
| Actionare manuala auxiliara | cu impingere |
| Tip de comanda | direct |
| directie de curgere | nu este reversibil |
| identificarea pozitiei de ventil | Eticheta |
| Suprapunere | acoperire negativa |
| Recomandare la dinamizarea fortata | Frecventa de comutare minim 1/saptamana |
| Compatibilitate la vacuum | Da |
| Frecventa maxima de comutare | 20 Hz |
| Durata de deconectare | 5 ms |
| Durata de conectare | 4 ms |
| Durata de anclansare | 100 % |
| Consum energie electrica | 1 W |
| Impuls maxim pozitiv de test la semnal 0 | 500 μs |
| Impuls maxim negativ de test la semnal 1 | 400 μs |
| Caracteristica bobina | 24 V DC: 1 W |
| Oscilatii admisibile ale tensiunii | +/- 10 % |
| mediu de operare | Aer comprimat conform ISO 8573-1:2010 [7:4:4] |
| Indicatie pentru mediul de lucru si cel de pilotare | functionare cu lubrifiere posibila (necesara pentru alte operatii) |
| Rezistenta la vibratii | Test operational la nivel de severitate 2 conform FN 942017-4 si EN 60068-2-6 |
| Rezistenta la soc | Testare la soc cu nivel 2 in conformitate cu FN 942017-5 si EN 60068-2-27 |
| Clasa de rezistenta la coroziune KBK | 2 - Rezistenta moderata la coroziune |
| Conformitatea PWIS | VDMA24364-B2-L |
| Temperatura de depozitare | -20 ... 60 °C |
| Temperatura medie | -5 ... 40 °C |

| Caracteristica | valoare |
|------------------------|--------------------------------------|
| Temperatura mediului | -5 ... 40 °C |
| Greutate produs | 10 g |
| Conectare electrica | stecher |
| tip fixare | Pe placa de conectare cu orificiu |
| Conexiune pneumatica 1 | Placa de conectare |
| Conexiune pneumatica 2 | Placa de conectare |
| Indicatie material | conform RoHS |
| Materialul etansarilor | FPM HNBR NBR |
| Materialul carcasei | ranforsat PA ranforsat PPS |