

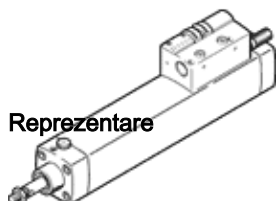
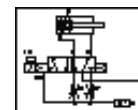
# combinatie cilindru-ventil DNCV-50- -PPV-A-5/2LD

Cod: 196818

FESTO

cu modul diagnosticare

Tip iesit din fabricatie. Livrabil pana in 2010.



Reprezentare

## Fisa tehnica

| Caracteristica                              | valoare  |
|---|--|
| cursa                                       | 85 ... 500 mm  |
| diametru piston                             | 50 mm  |
| bazat pe norme                              | ISO 15552 (anterior si VDMA 24652, ISO 6431, NF E49 003.1, UNI 10290)                                      |
| amortizare                                  | PPV: amortizare pneumatica, reglabila la ambele capete   |
| pozitie instalare                           | oricare  |
| actionare manuala auxiliara                 | cu oprire<br>cu impingere  |
| recunoasterea pozitiei                      | pentru senzor de proximitate   |
| functiune de element de comutare            | inchizator   |
| presiune de operare                         | 3 ... 8 bar  |
| Domeniul tensiunilor de operare DC          | 24 V   |
| modul de functionare                        | cu actiune dubla   |
| curent de iesire maxim, diagnostic          | 300 mA   |
| curent maxim de iesire la senzori           | 20 mA  |
| tensiunea maxima de comutare la iesire DC   | 26,9 V   |
| caracteristica bobina                       | 24 V DC: Faza curent slab: 0,5 W, Faza curent maxim: 1,23 W  |
| mediu de operare                            | aer comprimat filtrat, finetea filtrului 5 µm<br>aer comprimat filtrat, lubrifiat, finetea filtrului 40 µm |
| Simbol CE (vezi declaratia de conformitate) | conform directivei europene EMV  |
| clasa de rezistenta la coroziune KBK        | 2  |
| tip de protectie                            | IP65<br>conform IEC 60529  |
| temperatura mediului                        | -5 ... 50 °C   |
| aprobare                                    | C-Tick   |
| lungime de amortizare                       | 22 mm  |
| forta teoretica la 6 bar, revenire          | 990 N  |
| forta teoretica la 6 bar, inaintare         | 1.178 N  |
| masa miscata la 0 mm cursa                  | 538 g  |
| adaos de greutate la 10 mm cursa            | 79 g   |
| greutatea de baza la 0 mm cursa             | 1.960 g  |
| adaos de masa la 10 mm cursa                | 25 g   |
| racord electric                             | cu 8 poli<br>M12x1<br>fisa<br>design rotund  |
| racord pneumatic 1                          | QS-10  |
| racord pneumatic 3                          | amortizoare integrate  |
| racord pneumatic 5                          | amortizoare integrate  |