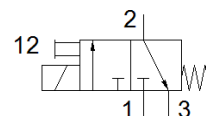
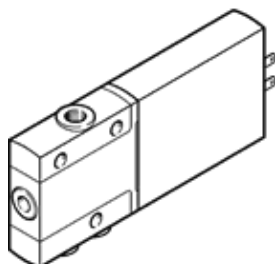


# Ventil electromagnetic MHE2-MS1H-3/2G-M7

Cod: 196131

FESTO

ventil individual, comutare rapida.



## Fisa tehnica

Caracteristica	valoare
functie ventil	3/2 inchis, monostabil
tip de actionare	electric
Latime	10 mm
Debit nominal	100 l/min
Presiune de operare Mpa	-0,09 ... 0,8 MPa
presiune de operare	-0,9 ... 8 bar
Structura constructiva	ventil cu scaun cu descarcare de presiune
Tip de revenire	arcuri mecanice
Tip de protectie	IP65
Aprobare	RCM Mark c UL us - Recognized (OL)
Simbol CE (vezi declaratia de conformitate)	conform directivei europene EMV in conformitate cu directivele EU RoHS
Marcaj UKCA (a se vedea declaratia de conformitate)	conform reglementărilor UK privind EMC conform reglementarilor UK RoHS
Deschidere nominala	2 mm
Marimea ramei	14 mm
Nota privind dimensiunile grilei	Distanța minima dintre ventile este de 4 mm
Funcție de exhaustare a aerului	droselizabil
Principiu de etansare	moale
pozitie instalare	Oricare
Actionare manuala auxiliara	cu impingere
Tip de comanda	direct
directie de curgere	reversibil cu restrictii
Suprapunere	acoperire negativa
protectie contra inversarii polaritatii	bipolar
Funcții suplimentare	Supresor de scantei Reducerea curentului de retinere Oprire de siguranta
Presiune de operare reversibila	-0,09 ... 0,1 MPa
presiune de operare reversibila	-0,9 ... 1 bar
Presiune de operare reversibila	-13,05 ... 14,5 psi
Frecventa maxima de comutare	330 Hz
Durata de deconectare	2 ms
Durata de conectare	1,7 ms
Toleranta durata de deconectare	+10 %/-30 %
Toleranta durata de conectare	+10%/-30%
Masurarea duratei de comutare de la 1 Hz	0,2 ms
Durata de anclansare	100 %
Caracteristica bobina	24 V DC: faza de curent redus 1,25 W, faza de curent mare 5 W
Oscilatii admisibile ale tensiunii	+/- 10 %
mediu de operare	Aer comprimat conform ISO 8573-1:2010 [7:4:4]
Indicatie pentru mediul de lucru si cel de pilotare	functionare cu lubrifiere posibila (necesara pentru alte operatii)

Caracteristica	valoare
Rezistenta la vibratii	Test operational la nivel de severitate 2 conform FN 942017-4 si EN 60068-2-6
Restrictie de temperatura ambientala si mediu	in functie de frecventa de comutare
Rezistenta la soc	Testare la soc cu nivel 2 in conformitate cu FN 942017-5 si EN 60068-2-27
Clasa de rezistenta la coroziune KBK	2 - Rezistenta moderata la coroziune
Conformitatea PWIS	VDMA24364-B1/B2-L
Temperatura medie	-5 ... 60 °C
Temperatura mediului	-5 ... 60 °C
Greutate produs	60 g
Conectare electrica	2 pini stecher
tip fixare	cu orificiu
Conexiune pneumatica 1	M7
Conexiune pneumatica 2	M7
Conexiune pneumatica 3	M7
Indicatie material	conform RoHS
Materialul etansarilor	HNBR NBR
Materialul carcasei	Zinc turnat sub presiune, acoperit
Materialul suruburilor	otel galvanizat