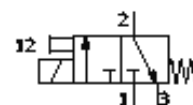
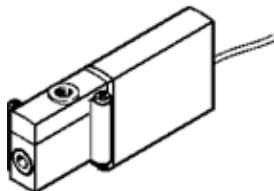


Distribuitor cu comanda electrica MHP2-MS1H-3/2G-M5-K

Cod: 196125

FESTO

ventil individual, comutare rapida, cu cablu.
tip iesit din fabricatie Livrabil pana in 2007



Fisa tehnica

Caracteristica	valoare
functiune de ventil	3/2 inchis, monostabil
tip de actionare	electric
latime	10 mm
debit nominal normal	100 l/min
Conectare pneumatica	M5
Tensiune de operare	24V DC
presiune de operare	-0,9 ... 8 bar
structura constructiva	ventil cu scaun cu descarcare de presiune
tip de revenire	arcuri mecanice
tip de protectie	IP65
aprobare	c UL us - Recognized (OL)
deschidere nominala	2 mm
marimea ramei	14 mm
functiune de evacuare a aerului	droselizabil
principiu de etansare	moale
pozitie instalare	oricare
actionare manuala auxiliara	cu impingere
tip de comanda	direct
directia de curgere	reversibil cu restrictii
presiune de operare reversibila	-0,9 ... 0 bar
frecventa maxima de comutare	330 Hz
durata de deconectare	2 ms
durata de conectare	1,7 ms
Schaltzeitstreuung ab 1 Hz	0,2 ms
durata de anclansare	100%
caracteristica bobina	24 V DC: Niederstromphase: 1,25 W, Hochstromphase: 5 W
oscilatii admisibile ale tensiunii	+/- 10 %
mediu de operare	aer comprimat filtrat, lubrifiat, finetea filtrului 40 µm aer comprimat filtrat, lubrifiat, finetea filtrului 40 µm
CE-Zeichen (siehe Konformitätserklärung)	conform directivei europene EMV
restrictie de temperatura ambientala si medie	in functie de frecventa de comutare
clasa de rezistenta la coroziune KBK	2
temperatura mediului	-5 ... 40 °C -5 ... 40 °C
greutate produs	60 g
racord electric	cablu
lungimea cablului	2,5 m
tip fixare	pe bara PR
racord pneumatic 1	placa de conectare
racord pneumatic 2	M5
racord pneumatic 3	placa de conectare
indicatie material	Fara cupru si PTFE
informatii referitoare la material pentru etansari	HNBR

Caracteristica	valoare
	NBR
informatii referitoare la material pentru carcasa	zinc turnat sub presiune cu strat acoperitor
informatii referitoare la material pentru invelis de cablu	PUR
informatii referitoare la material pentru suruburi	otel zincat