

Unitate de preparare a aerului LFRS-1/4-D-MIDI-KC

Cod: 195040

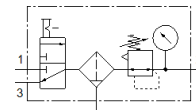
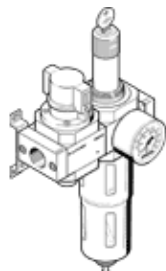
Clasic - a nu se folosi pentru proiecte noi

FESTO

Cu mansoa de reglare blocabil si manometru, pentru presiunea nominala 12 bar, pentru aer nelubrifiat

Alternativa moderna poate fi identificata prin introducerea primelor 4 cifre ale codului in bara de cautare

Modelul urmeaza a fi scos din fabricatie. Este disponibil pana in 2022. Vezi Support Portal pentru produse alternative.



Fisa tehnica

| Caracteristica | valoare |
|---------------------------------------|--|
| marime de fabricatie | Midi |
| serie | D |
| Blocare regulator | Buton rotativ cu blocare integrata |
| pozitie instalare | vertical +/- 5° |
| Finetea filtrului | 40 µm |
| purjare | rotativ manual |
| Structura constructiva | ventil on-off Filtru regulator cu manometru |
| Cantitatea maxima de condens | 43 cm ³ |
| Protectie pahar | pahar de protectie metalic |
| Afisarea presiunii | cu manometru |
| presiune de operare | 1 ... 16 bar |
| Domeniu reglare presiune | 0,5 ... 12 bar |
| Histerezis presiune maxima | 0,2 bar |
| Debit nominal | 1.900 l/min |
| mediu de operare | Aer comprimat conform ISO 8573-1:2010 [-:-:-] Gaze inerte |
| Clasa de rezistenta la coroziune KBK | 2 - Rezistenta moderata la coroziune |
| Clasa de puritate a aerului la iesire | Aer comprimat conform ISO 8573-1:2010 [7:8:4] Gaze inerte |
| Temperatura medie | -10 ... 60 °C |
| Temperatura mediului | -10 ... 60 °C |
| Greutate produs | 1.840 g |
| tip fixare | montare in linie cu accesorii la alegere: |
| Conexiune pneumatica 1 | G1/4 |
| Conexiune pneumatica 2 | G1/4 |
| Materialul carcasei | zinc turnat sub presiune |
| Materialul paharului | PC |