

Filtru regulator LFRS-1/2-D-7-MIDI

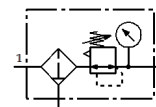
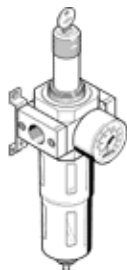
Cod: 194760

Clasic - a nu se folosi pentru proiecte noi

cu buton reglare blocabil cu manometru, pentru presiune nominala
7 bar, pentru aer nelubrifiat

Alternativa moderna poate fi identificata prin introducerea primelor 4
cifre ale codului in bara de cautare

FESTO



Fisa tehnica

Caracteristica	valoare
marime de fabricatie	Midi
serie	D
Blocare regulator	Buton rotativ cu blocare integrata
pozitie instalare	vertical +/- 5°
Finetea filtrului	40 µm
purjare	rotativ manual
Structura constructiva	Filtru regulator cu manometru
Cantitatea maxima de condens	43 cm ³
Protectie pahar	pahar de protectie metalic
Afisarea presiunii	cu manometru
presiune de operare	1 ... 16 bar
Domeniu reglare presiune	0,5 ... 7 bar
Histerezis presiune maxima	0,2 bar
Debit nominal	3.900 l/min
mediu de operare	Aer comprimat conform ISO 8573-1:2010 [-:9:-] Gaze inerte
Indicatie pentru mediul de lucru si cel de pilotare	functionare cu lubrifiere posibila (necesara pentru alte operatii)
Clasa de rezistenta la corozione KBK	2 - Rezistenta moderata la corozione
Conformitatea PWIS	VDMA24364-B1/B2-L
Temperatura de depozitare	-10 ... 60 °C
Clasa de puritate a aerului la iesire	Aer comprimat conform ISO 8573-1:2010 [7:8:4] Gaze inerte
Temperatura medie	-10 ... 60 °C
Temperatura mediului	-10 ... 60 °C
Greutate produs	1.140 g
tip fixare	montare in linie cu accesorii la alegere:
Conexiune pneumatica 1	G1/2
Conexiune pneumatica 2	G1/2
Indicatie material	conform RoHS
Materialul carcasei	zinc turnat sub presiune
Materialul paharului	PC