

# Ventil de pornire HEP-D-MINI

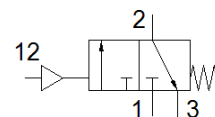
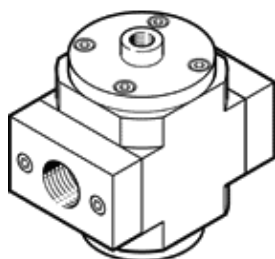
Cod: 193242

Clasic - a nu se folosi pentru proiecte noi

pentru grupuri de preparare aer, fara placa de racordare filetata,  
dar cu bolturi filetate FRB.

Alternativa moderna poate fi identificata prin introducerea primelor 4  
cifre ale codului in bara de cautare

FESTO



## Fisa tehnica

Caracteristica	valoare
Structura constructiva	Sertar cu piston
tip de actionare	pneumatic
Principiu de etansare	moale
Funcție de exhaustare a aerului	nedroselizabil
Actionare manuala auxiliara	fara
Tip de revenire	arcuri mecanice
functie ventil	3/2 inchis, monostabil
presiune de operare	0 ... 16 bar
Presiune de comanda	3 ... 16 bar
mediu de operare	Aer comprimat conform ISO 8573-1:2010 [7:4:4] Gaze inerte
Indicatie pentru mediul de lucru si cel de pilotare	functionare cu lubrifiere posibila (necesara pentru alte operatii)
Clasa de rezistenta la coroziune KBK	2 - Rezistenta moderata la coroziune
Indicatie material	conform RoHS
Conformitatea PWIS	VDMA24364-B1/B2-L
Temperatura medie	-10 ... 60 °C
Temperatura mediului	-10 ... 60 °C
tip fixare	montare in linie cu accesorii
pozitie instalare	Oricare
directie de curgere	nu este reversibil
Greutate produs	223 g
Conexiune pneumatica 3	G1/8
Racord aer de comanda 12	G1/8
Clasa de puritate a aerului la iesire	Aer comprimat conform ISO 8573-1:2010 [7:4:4] Gaze inerte
Materialul etansarilor	NBR
Materialul carcasei	Aluminiu turnat sub presiune