

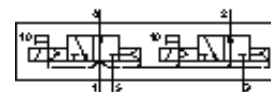
Distribuitor cu comanda electrica MN2H-2X30-D-01-ZSR

Cod: 191348

FESTO

Cu conector electric central rotund.

Tip iesit din fabricatie. Livrabil pana in 2009.



Fisa tehnica

Caracteristica	valoare
functiune de ventil	2x3/2 deschis, monostabil
tip de actionare	electric
latime	26 mm
debit nominal normal	900 l/min
presiune de operare	2 ... 10 bar
structura constructiva	sertar cu piston
tip de revenire	arcuri pneumatice
tip de protectie	IP65
deschidere nominala	8 mm
marimea ramei	27 mm
functiune de evacuare a aerului	droselizabil
principiu de etansare	moale
pozitie instalare	oricare
corespunde normelor	VDMA 24563
actionare manuala auxiliara	cu accesorii cu oprire
tip de comanda	pilotat
alimentare cu aer pilot	intern
directia de curgere	nu este reversibil
valoare b	0,27
valoare C	3,8 l/sbar
durata de deconectare	29 ms
durata de conectare	18 ms
caracteristica bobina	24V DC: 1,5W
mediu de operare	aer comprimat filtrat, grad de filtrare 40 µm, gresat sau negresat
clasa de rezistenta la coroziune KBK	2
temperatura mediului	-10 ... 50 °C -10 ... 50 °C
greutate produs	320 g
racord electric	fisa centrala design rotund M12x1
tip fixare	cu gaura de trecere
racord evacuare aer de comanda 82/84	placa de conectare marimea 01 conform VDMA 24563
racord pneumatic 1	placa de conectare marimea 01 conform VDMA 24563
racord pneumatic 2	placa de conectare marimea 01 conform VDMA 24563
racord pneumatic 3	placa de conectare marimea 01 conform VDMA 24563
informatii referitoare la material pentru etansari	NBR
informatii referitoare la material pentru carcasa	aluminiu turnat sub presiune