

Ventil de pornire HEE-1/2-D-MAXI-110

Cod: 186520

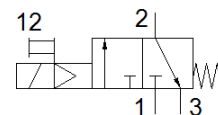
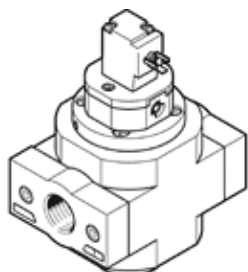
Clasic - a nu se folosi pentru proiecte noi

pentru grupuri de preparare a aerului.

Alternativa moderna poate fi identificata prin introducerea primelor 4 cifre ale codului in bara de cautare

Modelul urmeaza a fi scos din fabricatie. Este disponibil pana in 2022. Vezi Support Portal pentru produse alternative.

FESTO



Fisa tehnica

Caracteristica	valoare
Structura constructiva	Sertar cu piston
tip de actionare	electric
Principiu de etansare	moale
Funcție de exhaustare a aerului	nedroselizabil
Actionare manuala auxiliara	cu retinere
Tip de revenire	arcuri mecanice
Tip de comanda	pilotat
functie ventil	3/2 inchis, monostabil
presiune de operare	2,5 ... 16 bar
Valoare C	24,2 l/sbar
valoare b	0,3
Debit nominal	5.600 l/min
Durata de anclansare	100 %
Caracteristica bobina	110 V AC: 50/60 Hz, putere preluare 5 VA, putere mentinere 3,7 VA
Oscilatii admisibile ale tensiunii	+/- 10 %
mediu de operare	Aer comprimat conform ISO 8573-1:2010 [7:4:4] Gaze inerte
Indicatie pentru mediul de lucru si cel de pilotare	functionare cu lubrifiere posibila (necesara pentru alte operatii)
Clasa de rezistenta la coroziune KBK	2 - Rezistenta moderata la coroziune
Indicatie material	conform RoHS
Temperatura medie	-10 ... 60 °C
Temperatura mediului	-10 ... 60 °C
Simbol CE (vezi declaratia de conformitate)	conform directivei europene pentru echipamente cu tensiuni scazute
tip fixare	montare in linie cu accesorii
pozitie instalare	Oricare
directie de curgere	nu este reversibil
Greutate produs	800 g
Conexiune pneumatica 1	G1/2
Conexiune pneumatica 2	G1/2
Conexiune pneumatica 3	G3/8
Clasa de puritate a aerului la iesire	Aer comprimat conform ISO 8573-1:2010 [7:4:4] Gaze inerte
Conectare electrica	Oglinda de conectare tip C conform EN 175301-803 stecher conform DIN EN 175301-803
Materialul etansarilor	NBR
Materialul carcasei	Aluminiu turnat sub presiune