

Unitate de preparare a aerului FRC-1/2-D-MAXI-KF

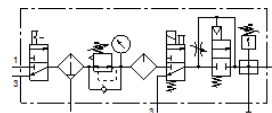
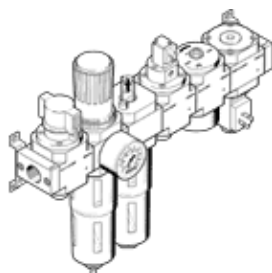
Cod: 186061

Clasic - a nu se folosi pentru proiecte noi

FESTO

Constand din robinet, filtru/regulator, lubrifiant, ventil on/off cu comanda electrica 24 V DC fara mufa, ventil soft-start si modul de distributie cu releu de presiune, fara mufa, cu placi de montare. Cu purjare manuala si pahar de protectie din metal.

Alternativa moderna poate fi identificata prin introducerea primelor 4 cifre ale codului in bara de cautare



Fisa tehnica

| Caracteristica | valoare |
|--------------------------------------|---|
| marime de fabricatie | Maxi |
| serie | D |
| Blocare regulator | Buton rotativ cu opritor |
| pozitie instalare | vertical +/- 5° |
| Finetea filtrului | 40 µm |
| purjare | rotativ manual |
| Structura constructiva | Modul de ramificare Releu de presiune ventil on-off Filtru regulator cu manometru lubrifiant proportional standard Ventil de siguranta |
| Cantitatea maxima de condens | 80 cm ³ |
| Protectie pahar | pahar de protectie metalic |
| Afisarea presiunii | cu manometru |
| presiune de operare | 3 ... 16 bar |
| Domeniu reglare presiune | 2,5 ... 12 bar |
| Histerezis presiune maxima | 0,3 bar |
| Debit nominal | 3.400 l/min |
| mediu de operare | Aer comprimat conform ISO 8573-1:2010 [-:-:-] Gaze inerte |
| Clasa de rezistenta la coroziune KBK | 2 - Rezistenta moderata la coroziune |
| Conformitatea PWIS | VDMA24364-B1/B2-L |
| Clasa de purtate a aerului la iesire | Aer comprimat conform ISO 8573-1:2010 [7:4:-] Gaze inerte |
| Temperatura medie | -10 ... 60 °C |
| Temperatura mediului | -10 ... 60 °C |
| Greutate produs | 6.300 g |
| tip fixare | montare in linie cu accesorii la alegere: |
| Conexiune pneumatica 1 | G1/2 |
| Conexiune pneumatica 2 | G1/2 |
| Materialul carcasei | zinc turnat sub presiune |
| Materialul paharului | PC |