

# Unitate de preparare a aerului FRC-1/2-D-MAXI-KE-A

Cod: 186060

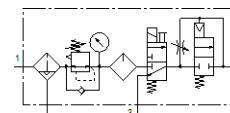
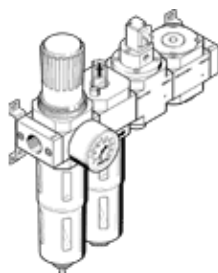
Clasic - a nu se folosi pentru proiecte noi

FESTO

constand din filtru/regulator, lubrificant si ventil on/off cu comanda electrica 24 V DC fara mufa ventil soft-start, cu placi de montare.

Cu purjare automata si pahar de protectie din metal.

Alternativa moderna poate fi identificata prin introducerea primelor 4 cifre ale codului in bara de cautare



## Fisa tehnica

Caracteristica	valoare
marime de fabricatie	Maxi
serie	D
Blocare regulator	Buton rotativ cu opritor
pozitie instalare	vertical +/- 5°
Finetea filtrului	40 µm
purjare	complet automat
Structura constructiva	ventil on-off Filtru regulator cu manometru lubrificant proportional standard Ventil de siguranta
Cantitatea maxima de condens	80 cm <sup>3</sup>
Protectie pahar	pahar de protectie metalic
Afisarea presiunii	cu manometru
presiune de operare	3 ... 12 bar
Domeniu reglare presiune	2,5 ... 12 bar
Histerezis presiune maxima	0,3 bar
Debit nominal	3.500 l/min
mediu de operare	Aer comprimat conform ISO 8573-1:2010 [-:-:-] Gaze inerte
Clasa de rezistenta la coroziune KBK	2 - Rezistenta moderata la coroziune
Conformitatea PWIS	VDMA24364-B1/B2-L
Clasa de puritate a aerului la iesire	Aer comprimat conform ISO 8573-1:2010 [7:4:-] Gaze inerte
Temperatura medie	-10 ... 60 °C
Temperatura mediului	-10 ... 60 °C
Greutate produs	4.200 g
tip fixare	montare in linie cu accesorii la alegere:
Conexiune pneumatica 1	G1/2
Conexiune pneumatica 2	G1/2
Materialul carcasei	zinc turnat sub presiune
Materialul paharului	PC