

Unitate de preparare a aerului LFR-1/2-D-MAXI-KG

Cod: 186051

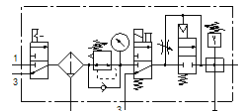
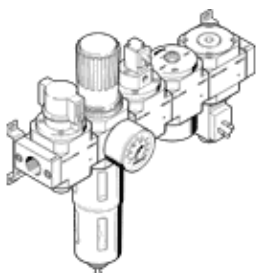
Clasic - a nu se folosi pentru proiecte noi

FESTO

Constand din robinet, filtru/regulator, ventil on-off electric 24 V DC, fara mufa, ventil soft-start si modul de distributie fara mufa, cu placi de montare.

Cu purjare manuala.

Alternativa moderna poate fi identificata prin introducerea primelor 4 cifre ale codului in bara de cautare



Fisa tehnica

| Caracteristica | valoare |
|---------------------------------------|---|
| marime de fabricatie | Maxi |
| serie | D |
| Blocare regulator | Buton rotativ cu opritor |
| pozitie instalare | vertical +/- 5° |
| Finetea filtrului | 40 µm |
| purjare | rotativ manual |
| Structura constructiva | Modul de ramificare Releu de presiune ventil on-off Filtru regulator cu manometru Ventil de siguranta |
| Cantitatea maxima de condens | 80 cm3 |
| Protectie pahar | pahar de protectie metalic |
| Afisarea presiunii | cu manometru |
| presiune de operare | 3 ... 16 bar |
| Domeniu reglare presiune | 2,5 ... 12 bar |
| Histerezis presiune maxima | 0,25 bar |
| Debit nominal | 4.200 l/min |
| mediu de operare | Aer comprimat conform ISO 8573-1:2010 [-:-:-] Gaze inerte |
| Clasa de rezistenta la coroziune KBK | 2 - Rezistenta moderata la coroziune |
| Conformitatea PWIS | VDMA24364-B1/B2-L |
| Clasa de puritate a aerului la iesire | Aer comprimat conform ISO 8573-1:2010 [7:8:4] Gaze inerte |
| Temperatura medie | -10 ... 60 °C |
| Temperatura mediului | -10 ... 60 °C |
| Greutate produs | 5.200 g |
| tip fixare | montare in linie cu accesorii la alegere: |
| Conexiune pneumatica 1 | G1/2 |
| Conexiune pneumatica 2 | G1/2 |
| Materialul carcasei | zinc turnat sub presiune |
| Materialul paharului | PC |