

Ventil electromagnetic CPV14-M1H-2X2-GLS-1/8

Cod: 185883

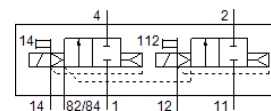
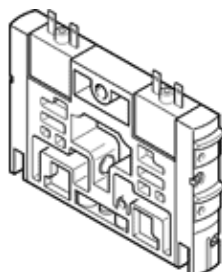
Clasic - a nu se folosi pentru proiecte noi

pentru insula de ventile CPV. Corpul ventilului contine 2 ventile 2/2, ambele normal inchise.

Acest produs este adecvat pentru operarea cu vacuum.

Alternativa moderna poate fi identificata prin introducerea primelor 4 cifre ale codului in bara de cautare

FESTO



Fisa tehnica

Caracteristica	valoare
functie ventil	2x2/2 inchis, monostabil
tip de actionare	electric
Dimensiune ventil	14 mm
Debit nominal	800 l/min
Presiune de operare Mpa	-0,09 ... 1 MPa
presiune de operare	-0,9 ... 10 bar
Structura constructiva	Sertar cu piston
Tip de revenire	arc pneumatic
Tip de protectie	IP65
Deschidere nominala	6 mm
Functie de exhaustare a aerului	nedroselizabil
Principiu de etansare	moale
pozitie instalare	Oricare
Actionare manuala auxiliara	cu retinere cu impingere
Tip de comanda	pilotat
Alimentare cu aer a pilotului	extern intern
directie de curgere	nu este reversibil
Suprapunere	acoperire pozitiva
Presiune de pilotare [Mpa]	0,3 ... 0,8 MPa
Presiune de comanda	3 ... 8 bar
valoare b	0,37
Valoare C	3,2 l/sbar
Durata de deconectare	16 ms
Durata de conectare	13 ms
Durata de anclansare	100% cu reducerea curentului de mentinere
Consum energie electrica	0,65 W
Impuls maxim pozitiv de test la semnal 0	1.400 µs
Impuls maxim negativ de test la semnal 1	400 µs
mediu de operare	Aer comprimat conform ISO 8573-1:2010 [7:4:4]
Indicatie pentru mediul de lucru si cel de pilotare	functionare cu lubrifiere posibila (necesara pentru alte operatii)
Rezistenta la vibratii	Test operational la nivel de severitate 2 conform FN 942017-4 si EN 60068-2-6
Rezistenta la soc	Testare la soc cu nivel 2 in conformitate cu FN 942017-5 si EN 60068-2-27
Clasa de rezistenta la coroziune KBK	2 - Rezistenta moderata la coroziune
Conformitatea PWIS	VDMA24364-B1/B2-L
Temperatura de depozitare	-20 ... 40 °C
Temperatura medie	-5 ... 50 °C

Caracteristica	valoare
Temperatura mediului	-5 ... 50 °C
Greutate produs	120 g
tip fixare	cu orificiu
Racord aer auxiliar de comanda 12/14	conectare colectiva
Racord exhaustare aer de comanda 82/84	conectare colectiva
Conexiune pneumatica 1	conectare colectiva
Conexiune pneumatica 11	conectare colectiva
Conexiune pneumatica 2	G1/8
Conexiune pneumatica 3/5 combinata	conectare colectiva
Conexiune pneumatica 4	G1/8
Indicatie material	conform RoHS
Materialul etansarilor	HNBR NBR
Materialul carcasei	Aluminiu turnat sub presiune Alama POM PPS otel