

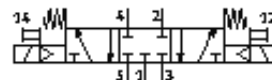
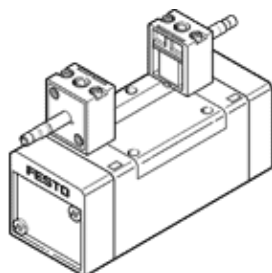
Distribuitor cu comanda electrica MN1H-5/3G-D-2-C-CT

Cod: 184660

FESTO

Cu actionare manuala suplimentara, fara bobina si fara conector electric. Bobina si conectorul trebuie comandate separat.

Tip iesit din fabricatie. Livrabil pana in 2010.



Fisa tehnica

Caracteristica	valoare
functiune de ventil	5/3 inchis
tip de actionare	electric
latime	54 mm
debit nominal normal	2.300 l/min
presiune de operare	3 ... 10 bar
structura constructiva	sertar cu piston
tip de revenire	arcuri mecanice
tip de protectie	IP65
aprobare	Germanischer Lloyd
deschidere nominala	11,5 mm
marimea ramei	56 mm
functiune de evacuare a aerului	droselizabil
principiu de etansare	moale
pozitie instalare	oricare
corespunde normelor	ISO 5599-1
actionare manuala auxiliara	cu oprire
cod ISO	256
tip de comanda	pilotat
alimentare cu aer pilot	intern
directia de curgere	nu este reversibil
durata de deconectare	82 ms
durata de conectare	33 ms
caracteristica bobina	24V DC: 2,5W
mediu de operare	aer comprimat filtrat, grad de filtrare 40 µm, gresat sau negresat
temperatura mediului	-5 ... 50 °C
	-5 ... 50 °C
greutate produs	940 g
tip fixare	cu gaura de trecere
racord evacuare aer de comanda 82	M5
racord evacuare aer de comanda 84	M5
racord pneumatic 1	Placa de conectare marimea 2 conform ISO 5599-1
racord pneumatic 2	Placa de conectare marimea 2 conform ISO 5599-1
racord pneumatic 3	Placa de conectare marimea 2 conform ISO 5599-1
racord pneumatic 4	Placa de conectare marimea 2 conform ISO 5599-1
racord pneumatic 5	Placa de conectare marimea 2 conform ISO 5599-1
indicatie material	Fara cupru si PTFE
informatii referitoare la material pentru etansari	NBR
informatii referitoare la material pentru carcasa	aluminiu turnat sub presiune