

# Regulator de presiune LR-1-D-O-MAXI-NPT

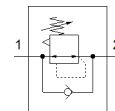
Cod: 173673

Clasic - a nu se folosi pentru proiecte noi

cu placa filetata pentru racorduri fara manometru

Alternativa moderna poate fi identificata prin introducerea primelor 4 cifre ale codului in bara de cautare

FESTO



## Fisa tehnica

Caracteristica	valoare
marime de fabricatie	Maxi
serie	D
pozitie instalare	Oricare
Functie de regulator	Presiune de iesire constanta
presiune de operare	16 bar
Histerezis presiune maxima	0,4 bar
Debit nominal	11.500 l/min
mediu de operare	Aer comprimat conform ISO 8573-1:2010 [7:4:4] Gaze inerte
Indicatie pentru mediul de lucru si cel de pilotare	functionare cu lubrifiere posibila (necesara pentru alte operatii)
Conformitatea PWIS	VDMA24364-B1/B2-L
Clasa de puritate a aerului la iesire	Aer comprimat conform ISO 8573-1:2010 [7:4:4] Gaze inerte
Temperatura medie	-10 ... 60 °C
Temperatura mediului	-10 ... 60 °C
Greutate produs	700 g
tip fixare	Montare pe panou frontal montare in linie la alegere:
Conexiune pneumatica 1	1 NPT
Conexiune pneumatica 2	1 NPT
Indicatie material	conform RoHS
Materialul etansarilor	NBR
Materialul carcasei	zinc turnat sub presiune