

# Distribuitor cu comanda electrica CPA10-M1H-5/3-BS

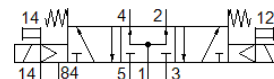
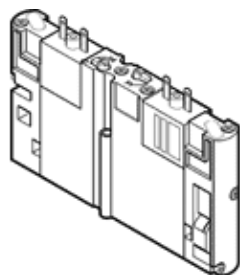
Cod: 173453

Produs in retragere de pe piata

FESTO

Acest tip este potrivit pentru actionare cu vacuum.

Modelul urmeaza a fi scos din fabricatie. Este disponibil pana in 2017. Vezi Support Portal pentru produse alternative.



## Fisa tehnica

Caracteristica	valoare
functiune de ventil	5/3 presurizat
tip de actionare	electric
latime	10 mm
debit nominal normal	220 l/min
presiune de operare	-0,9 ... 10 bar
structura constructiva	sertar cu piston
tip de revenire	arcuri pneumatice
deschidere nominala	3,6 mm
functiune de evacuare a aerului	nedroselizabil
principiu de etansare	moale
pozitie instalare	oricare
actionare manuala auxiliara	cu accesorii cu oprire
tip de comanda	pilotat
directia de curgere	nu este reversibil
presiune de comanda	3 ... 8 bar
valoare b	0,3
valoare C	0,92 l/sbar
durata de deconectare	17 ms
durata de conectare	13 ms
mediu de operare	Aer comprimat conform ISO 8573-1:2010 [7:4:4]
Indicatie pentru mediul de lucru si cel de pilotare	functionare posibila cu ungere (necesara pentru alte operatii)
clasa de rezistenta la coroziune KBK	2
temperatura mediului	-5 ... 50 °C -5 ... 50 °C
tip fixare	cu gaura de trecere
racord pneumatic 1	placa de conectare
racord pneumatic 2	placa de conectare
racord pneumatic 3	placa de conectare
racord pneumatic 4	placa de conectare
racord pneumatic 5	placa de conectare
informatii referitoare la material pentru etansari	NBR
informatii referitoare la material pentru carcasa	aluminu turnat sub presiune