

Ventil electromagnetic MEH-5/2-1/8-P-I-B

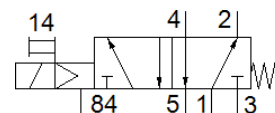
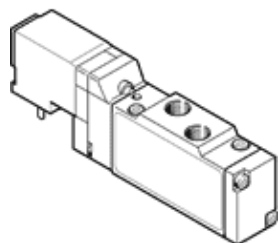
Cod: 173404

Produsul urmeaza a fi scos din fabricatie

FESTO

Midi-Pneumatic, cu bobina si actiune manuala suplimentara, fara conector electric.

Modelul urmeaza a fi scos din fabricatie. Este disponibil pana in 2023. Vezi Support Portal pentru produse alternative.



Fisa tehnica

Caracteristica	valoare
functie ventil	5/2 monostabil
tip de actiune	electric
Latime	17,8 mm
Debit nominal	600 l/min
presiune de operare	3 ... 8 bar
Structura constructiva	Sertar cu piston
Tip de revenire	arcuri mecanice
Aprobare	c UL us - Recognized (OL)
Tip de protectie	IP65
Deschidere nominala	5 mm
Marimea ramei	18 mm
Funcție de exhaustare a aerului	droselizabil
Principiu de etansare	moale
pozitie instalare	Oricare
Actionare manuala auxiliara	cu accesorii de blocare
Tip de comanda	pilotat
Alimentare cu aer a pilotului	intern
directie de curgere	nu este reversibil
Suprapunere	acoperire pozitiva
Presiune de comanda	2,5 ... 8 bar
valoare b	0,36
Valoare C	2,55 l/sbar
Durata de deconectare	50 ms
Durata de conectare	20 ms
Durata de anclansare	100 %
Caracteristica bobina	24 V DC: 0.95 W
mediu de operare	Aer comprimat conform ISO 8573-1:2010 [7:4:4]
Indicatie pentru mediul de lucru si cel de pilotare	functionare cu lubrifiere posibila (necesara pentru alte operatii)
Rezistenta la vibratii	Test operational la nivel de severitate 1 conform FN 942017-4 si EN 60068-2-6
Rezistenta la soc	Testare la soc cu nivel 2 in conformitate cu FN 942017-5 si EN 60068-2-27
Clasa de rezistenta la coroziune KBK	2 - Rezistenta moderata la coroziune
Temperatura de depozitare	-20 ... 40 °C
Temperatura medie	-5 ... 50 °C
Nivel presiune zgomot	75 dB(A)
Mediu de comanda	Aer comprimat conform ISO 8573-1:2010 [7:4:4]
Temperatura mediului	-5 ... 50 °C
Greutate produs	105 g
Conectare electrica	Oglinda de conectare tip C conform standardului industrial, 9,4 mm stecher

Caracteristica	valoare
	design patrat
tip fixare	Pe bara de racordare
Racord exhaustare aer de comanda 82/84	Placa de conectare
Conexiune pneumatica 1	Placa de conectare
Conexiune pneumatica 2	G1/8
Conexiune pneumatica 3	Placa de conectare
Conexiune pneumatica 4	G1/8
Conexiune pneumatica 5	Placa de conectare
Indicatie material	conform RoHS
Materialul etansarilor	HNBR NBR
Materialul carcasei	Aluminiu turnat sub presiune