

Ventil de pornire HEE-3/8-D-MIDI-24

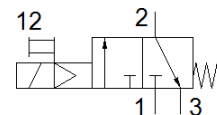
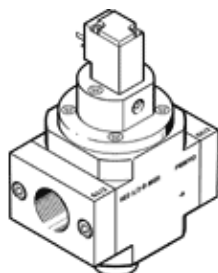
Cod: 172941

Clasic - a nu se folosi pentru proiecte noi

pentru grupuri de preparare a aerului.

Alternativa moderna poate fi identificata prin introducerea primelor 4 cifre ale codului in bara de cautare

FESTO



Fisa tehnica

Caracteristica	valoare
Structura constructiva	Sertar cu piston
tip de actionare	electric
Principiu de etansare	moale
Funcctie de exhaustare a aerului	nedroselizabil
Actionare manuala auxiliara	cu retinere
Tip de revenire	arcuri mecanice
Tip de comanda	pilotat
functie ventil	3/2 inchis, monostabil
presiune de operare	2,5 ... 16 bar
Valoare C	15,7 l/sbar
valoare b	0,33
Debit nominal	3.200 l/min
Durata de anclansare	100 %
Caracteristica bobina	24 V DC: 3 W
Oscilatii admisibile ale tensiunii	+/- 10 %
mediu de operare	Aer comprimat conform ISO 8573-1:2010 [7:4:4] Gaze inerte
Indicatie pentru mediul de lucru si cel de pilotare	functionare cu lubrifiere posibila (necesara pentru alte operatii)
Clasa de rezistenta la coroziune KBK	2 - Rezistenta moderata la coroziune
Indicatie material	conform RoHS
Conformitatea PWIS	VDMA24364-B1/B2-L
Temperatura medie	-10 ... 60 °C
Temperatura mediului	-10 ... 60 °C
tip fixare	montare in linie cu accesorii
pozitie instalare	Oricare
directie de curgere	nu este reversibil
Greutate produs	500 g
Conexiune pneumatica 1	G3/8
Conexiune pneumatica 2	G3/8
Conexiune pneumatica 3	G1/4
Clasa de puritate a aerului la iesire	Aer comprimat conform ISO 8573-1:2010 [7:4:4] Gaze inerte
Conectare electrica	Oglinda de conectare tip C conform EN 175301-803 stecher conform DIN EN 175301-803
Display status semnal	cu accesorii
Materialul etansarilor	NBR
Materialul carcasei	Aluminiu turnat sub presiune