

# Generator de vacuum VADMI-300-LS-P

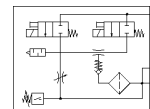
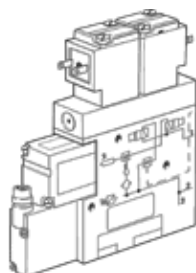
Cod: 171063

Clasic - a nu se folosi pentru proiecte noi

[Cu circuit air-saving si mufe cu cablu](#)

[Alternativa moderna poate fi identificata prin introducerea primelor 4 cifre ale codului in bara de cautare](#)

FESTO



## Fisa tehnica

| Caracteristica  | valoare  |
|---|--|
| Deschidere nominala ajutoraj Laval                                      | 3 mm   |
| Marimea ramei   | 22 mm  |
| Tip amortizor zgomot  | inchis   |
| pozitie instalare   | Oricare  |
| Caracteristica ejectorului  | Vacuum inalt   |
| Finetea filtrului   | $\leq 40 \mu\text{m}$  |
| Actionare manuala auxiliara   | cu impingere   |
| Functie integrata   | Ventil cu impuls de ejectare, electric<br>Drosel<br>Ventil on-off electric<br>Filtru<br>Funcctie de economisire energie, electric<br>Supapa<br>Releu de vacuum |
| Unitate de masurare   | Presiune relativa  |
| Principiu de masurare   | piezorezistiv  |
| Funcctie de element de comutare   | inchizator   |
| Funcctie de comutare  | Comparator valoare de prag   |
| functie ventil  | inchis   |
| protectie contra inversarii polaritatii                                 | Pentru toate conexiunile electrice   |
| Tip afisaj  | LED  |
| Intervalul de setare histerezis   | -60 ... -10 kPa  |
| Domeniu de reglare histerezis [bar]                                     | -0,6 ... -0,1 bar  |
| Interval de setare a histerezisului                                     | -8,7 ... -1,45 psi   |
| Optiuni de ajustare   | Potentiometru  |
| Afisarea starii de comutare   | optic  |
| Intervalul de setare a valorii de prag                                  | -90 ... -20 kPa  |
| Domeniu de stabilire a valorilor-prag                                   | -0,9 ... -0,2 bar  |
| Interval de setare a valorilor de prag                                  | -13,05 ... -2,9 psi  |
| Presiune de operare Mpa   | 0,2 ... 0,8 MPa  |
| presiune de operare   | 2 ... 8 bar  |
| Presiune de operare   | 29 ... 116 psi   |
| Vacuum maxim  | 85 %   |
| Presiune nominala de operare  | 0,6 MPa<br>6 bar   |
| Presiune nominala de operare (psi)                                      | 87 psi   |
| Gama suprasarcina   | 5 bar  |
| Timp de ventilare la presiunea nominala de operare cu impuls de ejector | 0,2 s  |
| Domeniul tensiunilor de operare DC                                      | 21,6 ... 26,4 V  |
| Durata de anclansare  | 100 %  |
| lesire de comutare  | PNP  |

| Caracteristica                                      | valoare   |
|---|---|
| Aprobare  | RCM Mark<br>c UL us - Recognized (OL)           |
| Simbol CE (vezi declaratia de conformitate)         | conform directivei europene EMV                 |
| Marcaj UKCA (a se vedea declaratia de conformitate) | conform reglementărilor UK privind EMC          |
| mediu de operare                                    | Aer comprimat conform ISO 8573-1:2010 [7:4:4]   |
| Indicatie pentru mediul de lucru si cel de pilotare | functionare cu lubrifiere imposibila            |
| Clasa de rezistenta la coroziune KBK                | 2 - Rezistenta moderata la coroziune            |
| Conformitatea PWIS                                  | VDMA24364-B1/B2-L                               |
| Temperatura medie                                   | 0 ... 60 °C                                     |
| Tip de protectie                                    | IP65  |
| Temperatura mediului                                | 0 ... 50 °C                                     |
| Greutate produs                                     | 380 g   |
| Domeniul de masurare a presiunii                    | 0 ... 0,1 MPa<br>0 ... 1 bar<br>0 ... 14,5 psi  |
| Conectare electrica                                 | 4 pini<br>M8x1<br>stecher                       |
| tip fixare  | cu orificiu<br>cu filet interior<br>la alegere: |
| Conexiune pneumatica 1                              | G1/4  |
| Conexiune pneumatica 3                              | Amortizor de zgomot integrat                    |
| Racord de vacuum                                    | G3/8  |
| Indicatie material                                  | conform RoHS                                    |
| Materialul etansarilor                              | NBR   |
| Materialul duzei de receptare                       | Alama nichelata                                 |
| Materialul filtrului                                | PA  |
| Materialul carcasei filtrului                       | PC  |
| Materialul carcasei                                 | Aliaj de aluminiu forjat                        |
| Materialul amortizorului de zgomot                  | PE<br>POM                                       |
| Materialul pistonului                               | POM   |
| Materialul duzei emițătorului                       | Alama nichelata                                 |