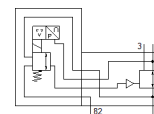


Regulator de presiune electric PREL-186-HP3-A4-A-40CFX-1

Cod: 1709213

FESTO



Fisa tehnica

| Caracteristica | valoare |
|---|---|
| marime de fabricatie | 186 |
| Diametru nominal DN | 45 |
| serie | L |
| pozitie instalare | vertical |
| tip de actionare | electric |
| Structura constructiva | Regulator de presiune electric |
| Funcție de regulator | Presiune de iesire constanta cu compensare a presiunii initiale cu aerisire secundara |
| Presiune de operare Mpa | 0 ... 5 MPa |
| presiune de operare | 0 ... 50 bar |
| Domeniu reglare presiune | 0,4 ... 40 bar |
| Histerezis presiune maxima | 0,806 bar |
| Tensiune nominala de operare DC | 24 V |
| Domeniu semnal, iesire analogica | 4 - 20 mA |
| Domeniu semnal, intrare analogica | 4 - 20 mA |
| Valoare de REFERINTA/EFFECTIVA | Tip curent 4 - 20 mA |
| Aprobare | SE Type Test Certification |
| Simbol CE (vezi declaratia de conformitate) | conform directivei europene pentru echipamente de presiune |
| Marcaj UKCA (a se vedea declaratia de conformitate) | Reglementare UK pentru echipamentele sub presiune |
| mediu de operare | Aer comprimat conform ISO 8573-1:2010 [7:4:4] Gaze inerte |
| Clasa de rezistenta la coroziune KBK | 2 - Rezistenta moderata la coroziune |
| Conformitatea PWIS | VDMA24364-zona III |
| Temperatura de depozitare | -10 ... 60 °C |
| Food-safe | Vedeti informatiile suplimentare despre material |
| Temperatura medie | 5 ... 50 °C |
| Temperatura mediului | 5 ... 50 °C |
| Conexiune electrica IN | Stecker, M12, 5-pini, codificat A |
| Conexiune electrica OUT | Stecker, M12, 5-pini, codificat A |
| tip fixare | la grupul de preparare cu accesorii la alegere: |
| Conexiune pneumatica 1 | G1 |
| Conexiune pneumatica 11 | G1/4 |
| Conexiune pneumatica 2 | G1 |
| Conexiune pneumatica 22 | G1/4 |
| Conexiune pneumatica 3 | G1 |
| Conexiune pneumatica 82 | G1/2 |
| Indicatie material | conform RoHS |
| Materialul protectiei de dedesubt | Aluminiu eloxat |
| Materialul arcului | Otel de arc |
| Materialul carcasei | Aluminiu eloxat |