

Ventil electromagnetice CPE18-M3H-5/3BS-1/4

Cod: 170324

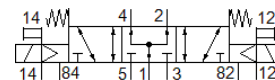
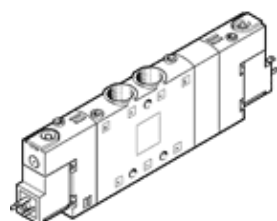
Clasic - a nu se folosi pentru proiecte noi

densitate mare la instalare

Acest produs este adecvat pentru operarea cu vacuum. Montarea in baterii este posibila numai pentru ventilele 5/2 si 5/3 din gama CPE10/14/18, va rugam sa nu montati in combinatie cu ventile 3/2.

Alternativa moderna poate fi identificata prin introducerea primelor 4 cifre ale codului in bara de cautare

FESTO



Fisa tehnica

Caracteristica	valoare
functie ventil	5/3 centru presurizat
tip de actionare	electric
Latime	18 mm
Debit nominal	1.300 l/min
Presiune de operare Mpa	-0,09 ... 1 MPa
presiune de operare	-0,9 ... 10 bar
Structura constructiva	Sertar cu piston
Tip de revenire	arcuri mecanice
Aprobare	c UL us - Recognized (OL)
Clasificare maritima	vezi certificatul
Simbol CE (vezi declaratia de conformitate)	conform directivei europene pentru echipamente cu tensiuni scazute
Marcaj UKCA (a se vedea declaratia de conformitate)	conform reglementarilor UK privind echipamentele electrice
Tip de protectie	IP65 cu priza conform IEC 60529
Deschidere nominala	8 mm
Funcție de exhaustare a aerului	droselizabil
Principiu de etansare	moale
pozitie instalare	Oricare
Actionare manuala auxiliara	cu accesorii de blocare cu impingere
Tip de comanda	pilotat
Alimentare cu aer a pilotului	extern
directie de curgere	reversibil
identificarea pozitiei de ventil	Suport eticheta
Suprapunere	acoperire pozitiva
Presiune de pilotare [Mpa]	0,25 ... 1 MPa
Presiune de comanda	2,5 ... 10 bar
Durata de deconectare	38 ms
Durata de conectare	20 ms
Durata de anclansare	100 %
Impuls maxim pozitiv de test la semnal 0	3.300 µs
Impuls maxim negativ de test la semnal 1	3.100 µs
Caracteristica bobina	230 V AC: 50/60 Hz, putere preluare 3 VA, putere mentinere 2,4 VA
Oscilatii admisibile ale tensiunii	-15 % / +10 %
mediu de operare	Aer comprimat conform ISO 8573-1:2010 [7:4:4]
Indicatie pentru mediul de lucru si cel de pilotare	functionare cu lubrifiere posibila (necesara pentru alte operatii)
Rezistenta la vibratii	Test operational la nivel de severitate 2 conform FN 942017-4 si EN 60068-2-6

Caracteristica	valoare
Rezistentă la soc	Testare la soc cu nivel 2 în conformitate cu FN 942017-5 și EN 60068-2-27
Clasa de rezistență la coroziune KBK	2 - Rezistentă moderată la coroziune
Conformitatea PWIS	VDMA24364-B1/B2-L
Temperatura medie	-5 ... 50 °C
Mediu de comandă	Aer comprimat conform ISO 8573-1:2010 [7:4:4]
Temperatura mediului	-5 ... 50 °C
Greutate produs	280 g
Conectare electrică	Oglinda de conectare tip C conform EN 175301-803
tip fixare	cu orificiu
Racord exhaustare aer de comandă 82	M5
Racord exhaustare aer de comandă 84	M5
Racord aer de comandă 12	M5
Racord aer de comandă 14	M5
Conexiune pneumatică 1	G1/4
Conexiune pneumatică 2	G1/4
Conexiune pneumatică 3	G1/4
Conexiune pneumatică 4	G1/4
Conexiune pneumatică 5	G1/4
Indicație material	conform RoHS
Materialul etansărilor	NBR
Materialul carcasei	Aluminiu turnat sub presiune