

# Ventil electromagnetic CPE18-M1H-5/3GS-QS-8

Cod: 170254

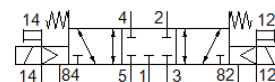
Clasic - a nu se folosi pentru proiecte noi

[densitate mare la instalare](#)

[Acest produs este adecvat pentru operarea cu vacuum.](#)

[Alternativa moderna poate fi identificata prin introducerea primelor 4 cifre ale codului in bara de cautare](#)

FESTO



## Fisa tehnica

Caracteristica	valoare
functie ventil	5/3 centru inchis
tip de actionare	electric
Latime	18 mm
Debit nominal	850 l/min
Presiune de operare Mpa	-0,09 ... 1 MPa
presiune de operare	-0,9 ... 10 bar
Structura constructiva	Sertar cu piston
Tip de revenire	arcuri mecanice
Aprobare	c UL us - Recognized (OL)
Clasificare maritima	vezi certificatul
Tip de protectie	IP65 cu priza conform IEC 60529
Deschidere nominala	8 mm
Functie de exhaustare a aerului	droselizabil
Principiu de etansare	moale
pozitie instalare	Oricare
Actionare manuala auxiliara	cu accesorii de blocare cu impingere
Tip de comanda	pilotat
Alimentare cu aer a pilotului	extern
directie de curgere	reversibil
identificarea pozitiei de ventil	Suport eticheta
Suprapunere	acoperire pozitiva
Presiune de pilotare [Mpa]	0,25 ... 1 MPa
Presiune de comanda	2,5 ... 10 bar
Durata de deconectare	38 ms
Durata de conectare	20 ms
Durata de anclansare	100 %
Impuls maxim pozitiv de test la semnal 0	3.300 µs
Impuls maxim negativ de test la semnal 1	3.100 µs
Caracteristica bobina	24 V DC: 1.5 W
Oscilatii admisibile ale tensiunii	-15 % / +10 %
mediu de operare	Aer comprimat conform ISO 8573-1:2010 [7:4:4]
Indicatie pentru mediul de lucru si cel de pilotare	functionare cu lubrifiere posibila (necesara pentru alte operatii)
Rezistenta la vibratii	Test operational la nivel de severitate 2 conform FN 942017-4 si EN 60068-2-6
Rezistenta la soc	Testare la soc cu nivel 2 in conformitate cu FN 942017-5 si EN 60068-2-27
Clasa de rezistenta la coroziune KBK	2 - Rezistenta moderata la coroziune
Conformitatea PWIS	VDMA24364-B1/B2-L

Caracteristica	valoare
Temperatura medie	-5 ... 50 °C
Mediu de comanda	Aer comprimat conform ISO 8573-1:2010 [7:4:4]
Temperatura mediului	-5 ... 50 °C
Conectare electrica	Oglinda de conectare tip C conform EN 175301-803
tip fixare	cu orificiu
Racord exhaustare aer de comanda 82	M5
Racord exhaustare aer de comanda 84	M5
Racord aer de comanda 12	M5
Racord aer de comanda 14	M5
Conexiune pneumatica 1	QS-8
Conexiune pneumatica 2	QS-8
Conexiune pneumatica 3	G1/4
Conexiune pneumatica 4	QS-8
Conexiune pneumatica 5	G1/4
Indicatie material	conform RoHS
Materialul etansarilor	NBR
Materialul carcasei	Aluminiu turnat sub presiune