

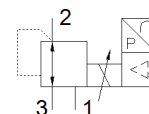
Ventil proportional pentru presiune MPPE-3-1/8- -B

Cod: 164330

Clasic - a nu se folosi pentru proiecte noi

Alternativa moderna poate fi identificata prin introducerea primelor 4 cifre ale codului in bara de cautare

FESTO



Fisa tehnica

Caracteristica	valoare
Deschidere nominala, alimentare	5 mm
Deschidere nominala, aerisire	5 mm
tip de actionare	electric
Principiu de etansare	moale
pozitie instalare	Oricare
Structura constructiva	Regulator cu piston, pilotat
Nota de siguranta	Pozitie de siguranta MPPE-B: in caz de rupere a cablului de alimentare presiunea de iesire mentine neregulata.
presiune de operare	0 ... 10 bar
Domeniu reglare presiune	0 ... 10 bar
presiune de intrare 1	11 ... 12 bar
Histerezis presiune maxima	0,05 bar
Durata de deconectare	220 ms
Durata de conectare	140 ms
Domeniul tensiunilor de operare DC	18 ... 30 V
Tensiune de referinta	10 V
Pulsatii reziduale	10 %
Valoare de REFERINTA/EFFECTIVA	la alegere: Tip de tensiune 0 - 10 V Tip curent 4 - 20 mA
mediu de operare	Aer comprimat conform ISO 8573-1:2010 [7:4:4] Gaze inerte
Aprobare	RCM Mark
Simbol CE (vezi declaratia de conformitate)	conform directivei europene EMV
Clasa de rezistenta la coroziune KBK	2 - Rezistenta moderata la coroziune
Conformitatea PWIS	VDMA24364-B2-L
Temperatura medie	0 ... 60 °C
Tip de protectie	IP65
Temperatura mediului	0 ... 50 °C
Greutate produs	710 g
Conectare electrica	8 pini M16x0,75 stecher conform DIN 45326 design rotund
tip fixare	cu orificiu
Conexiune pneumatica 1	G1/8
Conexiune pneumatica 2	G1/8
Conexiune pneumatica 3	G1/8
Indicatie material	conform RoHS
Materialul carcasei	Aliaj de aluminiu forjat
Materialul membranei	NBR