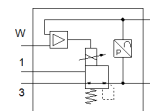
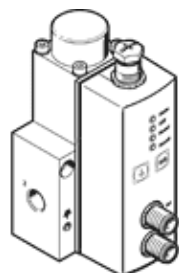


Ventil proportional pentru presiune VPPL-3L-3-G14-0L20H-V1-A-S1-6

Cod: 1635986

FESTO



Fisa tehnica

Caracteristica	valoare
Deschidere nominala, alimentare	3 mm
Deschidere nominala, aerisire	3 mm
tip de actionare	electric
Principiu de etansare	moale
pozitie instalare	Oricare preferabil vertical
Structura constructiva	ventil de reglare cu piston cu comanda directa
Rezistenta la scurt-circuit	nu
Lungimea maxima a conductelor	30 m
Nota de siguranta	Pozitie de siguranta VPPL
protectie contra inversarii polaritatii	Pentru toate conexiunile electrice
Tip de revenire	arcuri mecanice
Tip de comanda	direct
functie ventil	Regulator de presiune proportional cu 3 cai inchis
Tip afisaj	Display LED
Presiune de operare Mpa	≤ 2 MPa
presiune de operare	≤ 20 bar
Domeniu reglare presiune Mpa	0,02 ... 2 MPa
Domeniu reglare presiune	0,2 ... 20 bar
presiune de intrare 1	0 ... 50 bar
Presiune alimentare 1 Mpa	0 ... 5 MPa
Histerezis presiune max. (MPa)	0,01 MPa
Histerezis presiune maxima	0,1 bar
Max. histerezis de presiune	1,45 psi
valoare b	0,25
Valoare C	0,8 l/sbar
Debit nominal	245 l/min
Debit nominal standard 2-3	282 l/min
Durata de deconectare	654 ms
Durata de conectare	428 ms
Domeniul tensiunilor de operare DC	21,6 ... 27,6 V
Durata de anclansare	100 %
Consumul electric maxim	26,7 W
Pulsatii reziduale	10 %
Domeniu semnal, iesire analogica	4 - 20 mA
Domeniu semnal, intrare analogica	0 - 10 V
Valoare de REFERINTA/EFFECTIVA	Tip de tensiune 0 - 10 V
mediu de operare	Aer comprimat conform ISO 8573-1:2010 [7:4:4] Gaze inerte
Indicatie pentru mediul de lucru si cel de pilotare	functionare cu lubrifiere imposibila
Aprobare	c UL us - Listed (OL)
Marcaj KC	KC-EMV
Simbol CE (vezi declaratia de conformitate)	conform directivei europene EMV
Marcaj UKCA (a se vedea declaratia de conformitate)	conform reglementărilor UK privind EMC
Clasa de rezistenta la coroziune KBK	2 - Rezistenta moderata la coroziune
Conformitatea PWIS	VDMA24364-zona III

Caracteristica	valoare
Temperatura medie	5 ... 50 °C
Tip de protectie	IP65
Temperatura mediului	5 ... 50 °C
Temperatura de depozitare	-10 ... 60 °C
Greutate produs	1.100 g
Eroare de liniaritate in \pm %FS	0,5 %FS
Precizie generala	0,5 %FS
Coeficient temperatura	0,04 %/K
Acuratete de repetitie in \pm %FS	0,5 %FS
Racord electric interfata de diagnostic	Priza, M12, 5-pini, codificat A
Conexiune electrica IN	Stecher, M12, 5-pini, codificat A
Conexiune electrica OUT	Stecher, M12, 5-pini, codificat A
tip fixare	cu orificiu
Conexiune pneumatica 1	G1/4
Conexiune pneumatica 2	G1/4
Conexiune pneumatica 3	G1/4
Indicatie material	conform RoHS
Materialul carcasei	Aliaj de aluminiu, anodizat