

Ventil electromagnetic CPV18-M1H-2X3-OLS-1/4

Cod: 163188

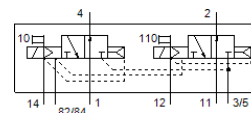
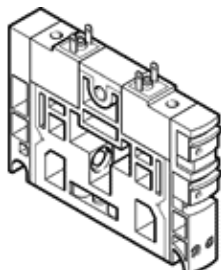
Clasic - a nu se folosi pentru proiecte noi

pentru insula de ventile CPV. Corpul ventilului contine 2 ventile 3/2, ambele normal deschise.

Acest produs este adecvat pentru operarea cu vacuum.

Alternativa moderna poate fi identificata prin introducerea primelor 4 cifre ale codului in bara de cautare

FESTO



Fisa tehnica

Caracteristica	valoare
functie ventil	2x3/2 deschis, monostabil
tip de actionare	electric
Dimensiune ventil	18 mm
Debit nominal	1.600 l/min
Presiune de operare Mpa	-0,09 ... 1 MPa
presiune de operare	-0,9 ... 10 bar
Structura constructiva	Sertar cu piston
Tip de revenire	arc pneumatic
Aprobare	C-Tick
Tip de protectie	IP65
Deschidere nominala	8 mm
Funcție de exhaustare a aerului	nedroselizabil
Principiu de etansare	moale
pozitie instalare	Oricare
Actionare manuala auxiliara	cu retinere cu impingere
Tip de comanda	pilotat
Alimentare cu aer a pilotului	extern intern
directie de curgere	nu este reversibil
Suprapunere	acoperire pozitiva
Presiune de pilotare [Mpa]	0,3 ... 0,8 MPa
Presiune de comanda	3 ... 8 bar
valoare b	0,38
Valoare C	6,3 l/sbar
Durata de deconectare	24 ms
Durata de conectare	18 ms
Durata de anclansare	100 %
Consum energie electrica	1,5 W
mediu de operare	Aer comprimat conform ISO 8573-1:2010 [7:4:4]
Indicatie pentru mediul de lucru si cel de pilotare	functionare cu lubrifiere posibila (necesara pentru alte operatii)
Clasa de rezistenta la coroziune KBK	2 - Rezistenta moderata la coroziune
Conformitatea PWIS	VDMA24364-B1/B2-L
Temperatura de depozitare	-20 ... 40 °C
Temperatura medie	-5 ... 50 °C
Temperatura mediului	-5 ... 50 °C
Greutate produs	260 g
tip fixare	cu orificiu
Racord aer auxiliar de comanda 12/14	conectare colectiva
Racord exhaustare aer de comanda 82/84	conectare colectiva

Caracteristica	valoare
Conexiune pneumatica 1	conectare colectiva
Conexiune pneumatica 11	conectare colectiva
Conexiune pneumatica 2	G1/4
Conexiune pneumatica 3/5 combinata	conectare colectiva
Conexiune pneumatica 4	G1/4
Indicatie material	conform RoHS
Materialul etansarilor	HNBR NBR
Materialul carcasei	Aluminiu turnat sub presiune Alama POM PPS otel