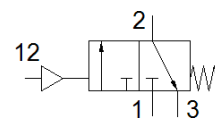
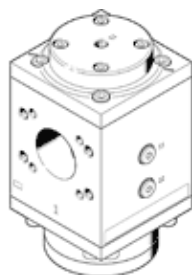


Ventil de pornire PVEL-P-124-HP3

Cod: 1629205

FESTO



Fisa tehnica

Caracteristica	valoare
serie	L
Diametru nominal DN	54
Structura constructiva	Sertar cu piston
tip de actionare	pneumatic
Principiu de etansare	moale
Funcție de exhaustare a aerului	nedroselizabil
Tip de revenire	arcuri mecanice
Tip de comanda	direct
functie ventil	3/2 inchis, monostabil
Presiune de operare Mpa	0 ... 5 MPa
presiune de operare	0 ... 50 bar
Presiune de comanda	9 ... 50 bar
mediu de operare	Aer comprimat conform ISO 8573-1:2010 [7:4:4] Gaze inerte
Indicatie pentru mediul de lucru si cel de pilotare	functionare cu lubrifiere posibila (necesara pentru alte operatii)
Clasa de rezistenta la coroziune KBK	2 - Rezistenta moderata la coroziune
Indicatie material	conform RoHS
Conformitatea PWIS	VDMA24364-zona III
Temperatura medie	5 ... 50 °C
Temperatura mediului	5 ... 50 °C
Simbol CE (vezi declaratia de conformitate)	conform directivei europene pentru echipamente de presiune
Marcaj UKCA (a se vedea declaratia de conformitate)	Reglementare UK pentru echipamentele sub presiune
Food-safe	Vedeti informatiile suplimentare despre material
pozitie instalare	Oricare
Greutate produs	6.900 g
Conexiune pneumatica 3	G1/2
Racord aer de comanda 12	G1/4
Alimentare cu aer a pilotului	extern
Materialul glisierii pistonului	Aliaj de aluminiu forjat
Materialul etansarilor	NBR PE
Materialul carcasei	Aliaj de aluminiu forjat