

Regulator de presiune LR-1/2-D-O-MIDI

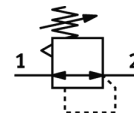
Cod: 162594

Clasic - a nu se folosi pentru proiecte noi

cu placa filetata pentru racorduri fara manometru

Alternativa moderna poate fi identificata prin introducerea primelor 4 cifre ale codului in bara de cautare

FESTO



Fisa tehnica

| Caracteristica | valoare |
|---|---|
| marime de fabricatie | Midi |
| serie | D |
| Blocare regulator | Buton rotativ cu opritor |
| pozitie instalare | Oricare |
| Structura constructiva | ventil de reglare cu membrana cu comanda directa |
| Funcție de regulator | Presiune de iesire constanta cu compensare a presiunii initiale cu aerisire secundara |
| Afisarea presiunii | Pentru filet G1/4 |
| presiune de operare | 0 ... 16 bar |
| Domeniu reglare presiune | 0,5 ... 12 bar |
| Histerezis presiune maxima | 0,2 bar |
| Debit nominal | 3.500 l/min |
| mediu de operare | Aer comprimat conform ISO 8573-1:2010 [7:4:4] Gaze inerte |
| Indicatie pentru mediul de lucru si cel de pilotare | functionare cu lubrifiere posibila (necesara pentru alte operatii) |
| Clasa de rezistenta la coroziune KBK | 2 - Rezistenta moderata la coroziune |
| Conformitatea PWIS | VDMA24364-B1/B2-L |
| Clasa de puritate a aerului la iesire | Aer comprimat conform ISO 8573-1:2010 [7:4:4] Gaze inerte |
| Temperatura medie | -10 ... 60 °C |
| Temperatura mediului | -10 ... 60 °C |
| Greutate produs | 660 g |
| tip fixare | Montare pe panou frontal montare in linie cu accesorii |
| Conexiune pneumatica 1 | G1/2 |
| Conexiune pneumatica 2 | G1/2 |
| Indicatie material | conform RoHS |
| Materialul placii de conectare | zinc turnat sub presiune |
| Materialul etansarilor | NBR |
| Materialul carcasei | zinc turnat sub presiune |