

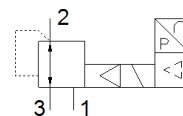
Ventil proportional pentru presiune MPPE-3-1/2-6-420-B

Cod: 161176

Clasic - a nu se folosi pentru proiecte noi

Alternativa moderna poate fi identificata prin introducerea primelor 4 cifre ale codului in bara de cautare

FESTO



Fisa tehnica

Caracteristica	valoare
Deschidere nominala, alimentare	11 mm
Deschidere nominala, aerisire	12 mm
tip de actionare	electric
Principiu de etansare	moale
pozitie instalare	Oricare
Structura constructiva	Regulator cu piston, pilotat
Rezistenta la scurt-circuit	Pentru toate conexiunile electrice
Nota de siguranta	Pozitie de siguranta MPPE-B: in caz de rupere a cablului de alimentare presiunea de iesire mentine neregulata.
protectie contra inversarii polaritatii	Pentru toate conexiunile electrice
functie ventil	Regulator de presiune proportional cu 3 cai inchis
Presiune de operare Mpa	$\leq 0,8$ MPa
presiune de operare	≤ 8 bar
Domeniu reglare presiune Mpa	0 ... 0,6 MPa
Domeniu reglare presiune	0 ... 6 bar
presiune de intrare 1	7 ... 8 bar
Presiune alimentare 1 Mpa	0,7 ... 0,8 MPa
Histerezis presiune max. (MPa)	0,004 MPa
Histerezis presiune maxima	0,04 bar
Durata de deconectare	510 ms
Durata de conectare	170 ms
Domeniul tensiunilor de operare DC	18 ... 30 V
Tensiune de referinta	10 V
Pulsatii reziduale	10 %
Valoare de REFERINTA/EFFECTIVA	Tip curent 4 - 20 mA
mediu de operare	Aer comprimat conform ISO 8573-1:2010 [7:4:4] Gaze inerte
Indicatie pentru mediul de lucru si cel de pilotare	functionare cu lubrifiere posibila (necesara pentru alte operatii)
Aprobare	RCM Mark
Marcaj KC	KC-EMV
Simbol CE (vezi declaratia de conformitate)	conform directivei europene EMV in conformitate cu directivele EU RoHS
Marcaj UKCA (a se vedea declaratia de conformitate)	conform reglementărilor UK privind EMC conform reglementarilor UK RoHS
Clasa de rezistenta la coroziune KBK	2 - Rezistenta moderata la coroziune
Conformitatea PWIS	VDMA24364-B2-L
Temperatura medie	0 ... 60 °C
Tip de protectie	IP65
Temperatura mediului	0 ... 50 °C
Greutate produs	2.400 g
Conectare electrica	8 pini M16x0,75 stecher

Caracteristica	valoare
	conform DIN 45326 design rotund
tip fixare	cu orificiu
Conexiune pneumatica 1	G1/2
Conexiune pneumatica 2	G1/2
Conexiune pneumatica 3	G1/2
Indicatie material	conform RoHS
Materialul carcasei	Aliaj de aluminiu forjat
Materialul membranei	NBR