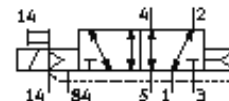
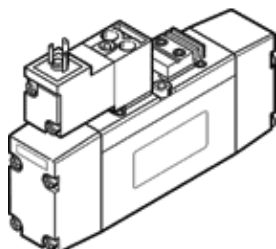


# Distribuitor cu comanda electrica MN2H-5/2-D-01-S

Cod: 161068

FESTO

conform ISO 15407-1, cu bobina si comanda manuala, fara priza.  
Tip iesit din fabricatie. Livrabil pana in 2009.



## Fisa tehnica

| Caracteristica                       | valoare   |
|--------------------------------------|---|
| functiune de ventil                  | 5/2 monostabil  |
| tip de actionare                     | electric  |
| latime                               | 26 mm   |
| debit nominal normal                 | 1.000 l/min   |
| presiune de operare                  | -0,9 ... 16 bar   |
| structura constructiva               | sertar cu piston  |
| tip de revenire                      | arcuri pneumatice   |
| tip de protectie                     | IP65  |
| aprobare                             | Germanischer Lloyd  |
| deschidere nominala                  | 8 mm  |
| marimea ramei                        | 27 mm   |
| functiune de evacuare a aerului      | droselizabil  |
| principiu de etansare                | moale   |
| pozitie instalare                    | oricare   |
| corespunde normelor                  | ISO 15407-1<br>VDMA 24563   |
| actionare manuala auxiliara          | cu accesorii cu oprire  |
| tip de comanda                       | pilotat   |
| alimentare cu aer pilot              | extern  |
| directia de curgere                  | reversibil  |
| presiune de comanda                  | 2 ... 10 bar  |
| durata de deconectare                | 43 ms   |
| durata de conectare                  | 31 ms   |
| caracteristica bobina                | 24V DC: 1,5W  |
| mediu de operare                     | aer comprimat filtrat, grad de filtrare 40 µm, gresat sau negresat vacuum                                 |
| clasa de rezistenta la coroziune KBK | 2   |
| temperatura mediului                 | -10 ... 50 °C   |
| mediu de comanda                     | aer comprimat filtrat, grad de filtrare 40 µm, gresat sau negresat  |
| temperatura mediului                 | -10 ... 50 °C   |
| greutate produs                      | 270 g   |
| racord electric                      | fisa<br>conform DIN 43650<br>design C   |
| tip fixare                           | cu gaura de trecere   |
| racord aer auxiliar de comanda 12/14 | placa de conectare marimea 01 conform VDMA 24563  |
| racord evacuare aer de comanda 82/84 | Dimensiune placa conectare 26 mm, conform ISO 15407-1<br>placa de conectare marimea 01 conform VDMA 24563 |
| racord pneumatic 1                   | Dimensiune placa conectare 26 mm, conform ISO 15407-1<br>placa de conectare marimea 01 conform VDMA 24563 |
| racord pneumatic 2                   | Dimensiune placa conectare 26 mm, conform ISO 15407-1<br>placa de conectare marimea 01 conform VDMA 24563 |
| racord pneumatic 3                   | Dimensiune placa conectare 26 mm, conform ISO 15407-1   |

| Caracteristica                                     | valoare   |
|--|---|
|  | placa de conectare marimea 01 conform VDMA 24563  |
| racord pneumatic 4                                 | Dimensiune placa conectare 26 mm, conform ISO 15407-1<br>placa de conectare marimea 01 conform VDMA 24563 |
| racord pneumatic 5                                 | Dimensiune placa conectare 26 mm, conform ISO 15407-1<br>placa de conectare marimea 01 conform VDMA 24563 |
| indicatie material                                 | Fara cupru si PTFE  |
| informatii referitoare la material pentru etansari | NBR   |
| informatii referitoare la material pentru carcasa  | aluminiu turnat sub presiune  |