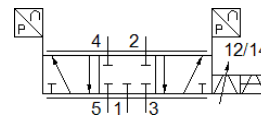
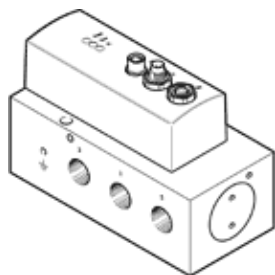


Ventil proportional VPWP-10-L-5-Q-10-E-G-EX1

Cod: 1552544

FESTO



Fisa tehnica

Caracteristica	valoare
Deschidere nominala	10 mm
tip de actionare	electric
Principiu de etansare	dur
pozitie instalare	Oricare preferabil orizontal (componentele displayului sunt asezate pe partea superioara) Daca ventilul este deplasat, trebuie montat in unghi drept pe directia de miscare
Structura constructiva	Sertar cu piston cu senzori de presiune integrati
Tip de revenire	arc magnetic
Nota de siguranta	Pozitie de siguranta VPWP
Tip de comanda	direct
directie de curgere	nu este reversibil
functie ventil	5/3 ventil de control directiona proportional, inchis
Indicatoare status	LED galben = PL (incarcare) LED verde = putere LED rosu = eroare
Presiune de operare Mpa	0 ... 1 MPa
presiune de operare	0 ... 10 bar
presiune de operare pozitionare/Soft Stop	4 ... 8 bar
Presiune nominala de operare	0,6 MPa 6 bar
Presiune nominala de operare (psi)	87 psi
Debit nominal	2.000 l/min
Tensiune nominala de operare DC	24 V
Domeniul tensiunilor de operare DC	18 ... 30 V
Gama tensiune DC	18 ... 30 V
Sarcina curent maxim la iesiri de tensiune	500 mA
Sarcina curent maxim la iesirile digitale	500 mA
Consum maxim de curent la actionarea ventilului	1,2 A
Consum maxim de curent logic	0,15 A
Tensiune nominala DC	24 V
Tensiune de alimentare a iesirii digitale	24 V tensiune de incarcare
Iesire tensiune alimentare	24 V tensiune de incarcare
Aprobare	RCM Mark
Simbol CE (vezi declaratia de conformitate)	conform directivei europene EMV conform directivei europene de protectie Ex (ATEX) in conformitate cu directivele EU RoHS
Marcaj UKCA (a se vedea declaratia de conformitate)	conform reglementărilor UK privind EMC conform reglementarilor UK EX conform reglementarilor UK RoHS
Gaz categoria ATEX	II 3G
Tip gaz cu protectie la explozie si aprindere	Ex nA IIC T5 X Gc
Protectie la explozie temperatura ambientala	0°C ≤ Ta ≤ +50°C
mediu de operare	Aer comprimat conform ISO 8573-1:2010 [6:4:4]
Indicatie pentru mediul de lucru si cel de pilotare	functionare cu lubrifiere imposibila

Caracteristica	valoare
Clasa de rezistenta la coroziune KBK	1 - Rezistenta redusa la coroziune
Conformitatea PWIS	VDMA24364-B1/B2-L
Temperatura medie	0 ... 50 °C
Tip de protectie	IP65 in stare montata
Temperatura mediului	0 ... 50 °C
Greutate produs	1.010 g
Rezolutie tiparire	0,01 bar
Eroare de liniaritate FS	< 1,5 %
Acuratete de repetitie FS	< 1 %
Varianta cu tensiune de iesire 24 V	logica pozitiva (PNP) fara izolare galvanica protejat impotriva scurt-circuitelor Alimentare inversa fara avarii
Varianta cu iesiri digitale	conform IEC 61131-2 logica pozitiva (PNP) fara izolare galvanica protejat impotriva scurt-circuitelor Alimentare inversa fara avarii
Interfata de control	digital CAN bus cu protocol Festo Rezistor terminal integrat
Conexiune electrica interfata Fieldbus IN	stecher M9 5 pini
Conexiune electrica interfata Fieldbus OUT	Priza M9 5 pini
Conexiune electrica la interfata Fieldbus	Priza M8 4 pini
tip fixare	cu orificiu cu accesorii
Culoare conexiuni	Conectare 2: albastru Conectare 4: negru
Conexiune pneumatica 1	G3/8
Conexiune pneumatica 2	G3/8
Conexiune pneumatica 3	G3/8
Conexiune pneumatica 4	G3/8
Conexiune pneumatica 5	G3/8
Indicatie material	conform RoHS
Materialul protectiei	ranforsat PA
Materialul carcasei	Aliaj de aluminiu forjat eloxat