

# Actionare liniara DFPI-160- -ND2P-C1V-P-A

FESTO

Cod: 1548028

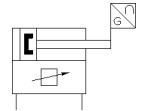
Produsul urmeaza a fi scos din fabricatie

cu pozitioner electropneumatic integrat, cu dubla actiune, diametru piston 160 mm, interfețe de montare pentru ventile de proces conform DIN EN ISO 5210 pe capacul cu lagar, conectare electrica / pneumatica prin priza metalica si cablu de conectare NHSB (accesoriu), 4 fire, alimentare 24 VDC, valoare de referinta la intrare 4...20 mA, semnal de feedback pozitie 4...20 mA, pozitie de siguranta la avansarea pistonului.

Modelul urmeaza a fi scos din fabricatie. Este disponibil pana in 2024. Vezi Support Portal pentru produse alternative.



Reprezentare



## Fisa tehnica

Caracteristica	valoare
Dimensiune actuator	160
Forma gaurii de flansa	F10
cursa	40 ... 990 mm
Rezerva de cursa	3 mm
Diametru piston	160 mm
racordul de armatura corespunde normelor	ISO 5210
Amortizare	Fara amortizare
pozitie instalare	Oricare
Mod de functionare	cu actiune dubla
Structura constructiva	Piston tija Corp profilat
Detectarea pozitiei	cu encoder de deplasare integrat
Principiul de masurare al traductorului de deplasare	Potentiometru
protectie contra inversarii polaritatii	pentru tensiune de operare pentru valoare de referinta initializare conectare
Presiune de operare Mpa	0,3 ... 0,8 MPa
presiune de operare	3 ... 8 bar
Presiune de operare	43,5 ... 116 psi
Presiune nominala de operare	0,6 MPa 6 bar
Iesire analogica	4 - 20 mA
Domeniul tensiunilor de operare DC	21,6 ... 26,4 V
Consum maxim de curent	220 mA
Tensiune nominala de operare DC	24 V
Intrare valoare de referinta	4 ... 20 mA
Aprobare	RCM Mark
Marcaj KC	KC-EMV
Simbol CE (vezi declaratia de conformitate)	conform directivei europene EMV conform directivei europene de protectie Ex (ATEX) in conformitate cu directivele EU RoHS
Marcaj UKCA (a se vedea declaratia de conformitate)	conform reglementărilor UK privind EMC conform reglementarilor UK EX conform reglementarilor UK RoHS
Certificat ATEX in afara UE	EPL Dc (GB) EPL Gc (GB)

Caracteristica	valoare
Gaz categoria ATEX	II 3G
Praf categoria ATEX	II 3D
Tip gaz cu protectie la explozie si aprindere	Ex ec IIC T4 X Gc
Tip praf cu protectie la aprindere si explozie	Ex tc IIIC T120°C X Dc
Protectie la explozie temperatura ambientala	-5°C ≤ Ta ≤ +50°C
mediu de operare	Aer comprimat conform ISO 8573-1:2010 [7:4:4]
Indicatie pentru mediul de lucru si cel de pilotare	functionare cu lubrifiere posibila (necesara pentru alte operatii)
Rezistenta continua la socuri, conform DIN/IEC 68 partea 2-82	testat la gradul de severitate 2
Temperatura de depozitare	-5 ... 50 °C
Temperatura medie	-5 ... 40 °C
Umiditatea relativa a aerului	5 - 100 % Condensare
Tip de protectie	IP65 IP67 IP69K NEMA 4
Rezistenta la vibratii conform DIN/IEC 68 partea 2-6	testat la gradul de severitate 2
Temperatura mediului	-5 ... 50 °C
Fora teoretica la 0,6 MPa (6 bari, 87 psi), pe retur	11.581 N
Fora teoretica la 0,6 MPa (6 bari, 87 psi), pe avans	12.064 N
Consum aer pe retur pe 10 mm cursa	1,3511 l
Consum aer pe avans 10 mm cursa	1,4074 l
Masa in miscare la 0 mm cursa	2.250 g
Adaos de masa la 10 mm cursa	52 g
greutatea de baza la 0 mm cursa	9.665 g
adaos de greutate la 10 mm cursa	159 g
Encoder deplasare greutate suplimentara pe 10 mm	2 g
Acuratete iesire analogica	1 %FS
Dimensiune zona moarta	1 %FS
Histerezis FS	1 %FS
Precizie pozitionare	1.0% FS
Acuratete de repetitie in ± %FS	1 %FS
Conectare electrica	5 pini Stecher drept / clema filetata Cu accesorii specifice
Conexiune pneumatica	pentru furtun cu diametrul exterior de 8 mm pentru furtun cu diametrul exterior de 10 mm Cu accesorii specifice
Indicatie material	contine substante cu PWIS conform RoHS
Materialul placilor de capat	Aliaj de aluminiu, anodizat
Materialul protectiei de dedesubt	Aluminiu turnat, acoperit Aliaj de aluminiu, anodizat
Materialul tije	otel inoxidabil aliaj inalt
Materialul raclorului	NBR
Materialul suruburilor	otel inoxidabil aliaj inalt
Materialul etansarilor statice	NBR
Materialul corpului cilindrului	Aliaj de aluminiu forjat, anodizat