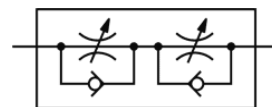
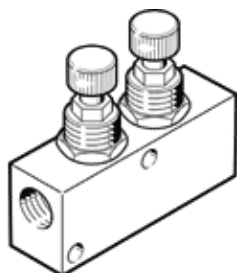


# Drosel cu supapa de sens GR-1/8X2-B

Cod: 152612

FESTO



## Fisa tehnica

Caracteristica	valoare
functie ventil	functie drosel cu supapa de cale
Conexiune pneumatica 1	G1/8
Conexiune pneumatica 2	G1/8
Elemente de ajustare	surub cu capat crestat
tip fixare	Montare pe panou frontal cu orificiu la alegere:
Debit nominal normal in directia droselului	205 l/min
Debit nominal normal in directia supapei	190 l/min
presiune de operare	0,5 ... 10 bar
Temperatura mediului	-20 ... 60 °C
Materialul carcasei	Aliaj de aluminiu forjat
pozitie instalare	Oricare
mediu de operare	Aer comprimat conform ISO 8573-1:2010 [7:4:4]
Indicatie pentru mediul de lucru si cel de pilotare	functionare cu lubrifiere posibila (necesara pentru alte operatii)
Conformitatea PWIS	VDMA24364-B1/B2-L
Temperatura medie	-20 ... 60 °C
Deschidere nominala	3 mm
Greutate produs	54 g
Indicatie material	conform RoHS
Materialul etansarilor	NBR
Materialul bucsii	POM
Materialul surubului de ajustare	otel aliaj inalt
Materialul piulitei	Aliaj de aluminiu forjat