

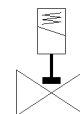
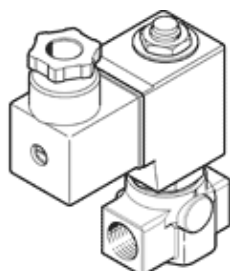
Ventil electromagnetic VZWD-L-M22C-M-G18-40-V-1P4-8

Cod: 1491837

★ Gama de produse standard

Actionare fortata, conexiune G1/8

FESTO



Fisa tehnica

Caracteristica	valoare
Structura constructiva	ventil cu scaun actionat direct
tip de actionare	electric
Principiu de etansare	moale
pozitie instalare	Oricare
tip fixare	montare in linie
Conectare ventil de proces	G1/8
Conectare electrica	Oglinda de conectare tip A conform EN 175301-803 stecher conform EN 175301-803 design patrat
Deschidere nominala	4 mm
functie ventil	2/2 inchis, monostabil
Actionare manuala auxiliara	fara
directie de curgere	nu este reversibil
Mediu	Aer comprimat conform ISO 8573-1:2010 [7:4:4] Gaze inerte Ulei mineral Apa Fluide neutre La cerere alte medii
Presiune nominala ventil	100
Diferenta de presiune (Mpa)	0 MPa
Presiune diferentia	0 bar
Diferenta de presiune (psi)	0 psi
Caracteristica bobina	24 V DC: 11 W
Clasa izolatie	H
Oscilatii admisibile ale tensiunii	+/- 10 %
Durata de anclansare	100 %
Tip de revenire	arcuri mecanice
Tip de comanda	direct
Presiunea mediului	0 ... 0,8 MPa
Presiune medie	0 ... 8 bar
Presiunea mediului psi	0 ... 116 psi
Viscozitate maxima	22 mm ² /s
Temperatura medie	-10 ... 80 °C
Temperatura mediului	-10 ... 35 °C
Rata pierderii conform EN 12266-1	A
Debit Kv	0,3 m ³ /h
Debit nominal	310 l/min
Durata de conectare	20 ms
Durata de deconectare	18 ms
Indicatie material	conform RoHS
Conformitatea PWIS	VDMA24364-zona III
Materialul carcasei	Alama turnata

Caracteristica	valoare
Cod material carcasa	CW617N
Materialul etansarilor	FPM
Greutate produs	550 g
Tip de protectie	IP65
Clasa de rezistenta la coroziune KBK	1 - Rezistenta redusa la coroziune