

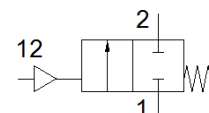
# Ventil cu scaun inclinat

## VZXF-L-M22C-M-A-N12-130-M1-V4V4T-50-16

Cod: 1002545

FESTO

Ventil cu scaun inclinat din otel inoxidabil actionat pneumatic.  
Versiunea deasupra scaunului ventilului - inchidere in directia de curgere a mediului de lucru, pozitia de siguranta inchisa, filet NPT, DN 1/2".



### Fisa tehnica

| Caracteristica                                  | valoare   |
|---|---|
| Structura constructiva                          | Ventil cu scaun inclinat si actuator cu piston                            |
| tip de actionare                                | pneumatic   |
| Principiu de etansare                           | moale   |
| pozitie instalare                               | Oricare   |
| tip fixare                                      | montare in linie  |
| Conexiune linie                                 | Cupla filetata 1/2 NPT la ANSI / ASME B 1.20.1                            |
| Deschidere nominala                             | 13 mm   |
| functie ventil                                  | 2/2 inchis, monostabil  |
| directie de curgere                             | nu este reversibil  |
| Presiunea mediului                              | 0 ... 1,6 MPa   |
| Presiune medie                                  | 0 ... 16 bar  |
| Presiune nominala ventil                        | 40  |
| Funcctie de exhaustare a aerului                | nedroselizabil  |
| Tip de revenire                                 | arcuri mecanice   |
| Tip de comanda                                  | Cu actionare externa  |
| Conexiune pneumatica                            | Filet interior G1/8   |
| Presiune de operare Mpa                         | 0,6 ... 1 MPa   |
| presiune de operare                             | 6 ... 10 bar  |
| Presiune de operare                             | 87 ... 145 psi  |
| Mediu   | Vapori<br>Gaze inerte<br>aer comprimat filtrat, finete de filtrare 200 µm |
| Directie de curgere                             | Ventil cu scaun inclinat deasupra, pentru medii gazoase                   |
| mediu de operare                                | Aer comprimat conform ISO 8573-1:2010 [7:4:4]                             |
| Viscozitate maxima                              | 600 mm <sup>2</sup> /s  |
| Temperatura medie                               | -40 ... 200 °C  |
| Temperatura mediului                            | -10 ... 60 °C   |
| Debit Kv  | 3,8 m <sup>3</sup> /h   |
| Indicatie material                              | conform RoHS  |
| Conformitatea PWIS                              | VDMA24364-zona III  |
| Materialul carcasei valvei de proces            | Turnat din otel inoxidabil  |
| Numar de material, carcasa ventilului de proces | 1.4408  |
| Materialul etansarii surubului                  | PTFE  |
| Materialul etansarii scaunului                  | PTFE  |
| Greutate produs                                 | 1.300 g   |
| Clasa de rezistenta la coroziune KBK            | 3 - Rezistenta ridicata la coroziune                                      |
| Materialul carcasei unitatii                    | otel inoxidabil aliaj inalt   |